

대전 중앙시장
유니버설 디자인(UD)
조성 성과 도록



다 함께, 편리하고 안전한 대전 중앙시장



대전 중앙시장
유니버설 디자인(UD)
조성 성과 도록



다 함께, 편리하고 안전한 대전 중앙시장

대전 중앙시장 유니버설 디자인(UD) 조성 성과 도록

대전광역시 동구 DIDP 대전디자인진흥원

다 함께, 편리하고 안전한 대전 중앙시장

대전 중앙시장
유니버설 디자인(UD)
조성 성과 도록



대전 중앙시장 유니버설 디자인(UD) 조성 성과 도록

DAEJEON
JUNGANG MARKET
UNIVERSAL DESIGN

04	인사말
	PART 1
08	유니버설 디자인(UD) 및 과업소개
	PART 2
18	현장조사 및 분석
	PART 3
28	디자인 계획
	PART 4
36	유니버설 디자인 적용 결과

인사말



대전디자인진흥원장
권득용

대전디자인진흥원은
대전 중앙시장의 발전적인
미래를 응원합니다.

안녕하세요,
대전디자인진흥원장 권득용입니다.

먼저 '대전 중앙시장 유니버설 디자인 조성사업'에
참여해 주신 모든 분들께 진심으로 감사를 드립
니다.

이번 대전 중앙시장 유니버설 디자인 조성사업은
이용 고객과 상인 모두가 편리하고 안전하게 이용
할 수 있는 시장 공간을 만드는데 중요한 이정표가
되었다고 생각합니다.

대전시와 동구청은 장애인, 노인, 어린이, 외국인
등 다양한 사용자들의 필요를 반영하여 보다 포용
적인 환경을 개선하기 위해 힘써 왔습니다.

이번 사업을 통해 중앙시장이 더욱 접근 가능하고,
모든 이가 함께하는 공간으로 사랑받길 바랍니다.
대전시민들의 지속적인 관심과 참여가 앞으로의
더 큰 변화를 이끌어낼 것입니다.

대전 중앙시장의 미래를 대전디자인진흥원이
응원하겠습니다.

감사합니다.

PART

DAEJEON
JUNGANG MARKET
UNIVERSAL DESIGN

대전 중앙시장
유니버설 디자인(UD)
조성 성과 도록

다 함께,
편리하고 안전한
대전 중앙시장



유니버설 디자인(UD)

유니버설 디자인(UD)이란?

유니버설 디자인의 배경

일상생활 속 유니버설 디자인

과업소개

과업개요

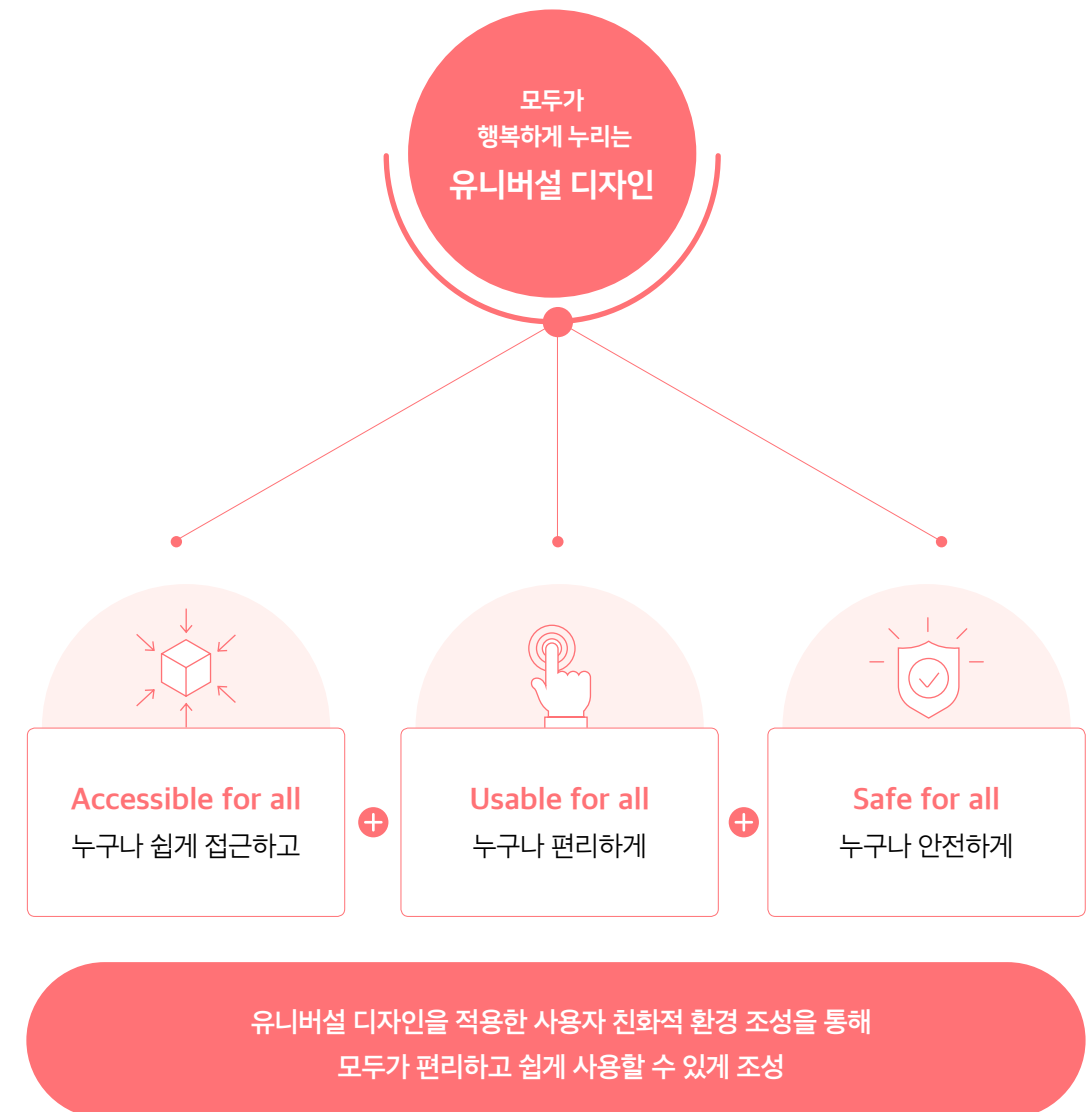
유니버설 디자인 적용 기본계획

유니버설 디자인 적용 주요사항

유니버설 디자인

유니버설 디자인(UD)이란?

유니버설 디자인은 소외받은 소수계층에 대한 특별한 배려가 아닌 인간다운 동등한 기본권을 보장하는 개념으로 삶의 질 향상을 추구하기 위해서 우리 모두에게 중요한 개념

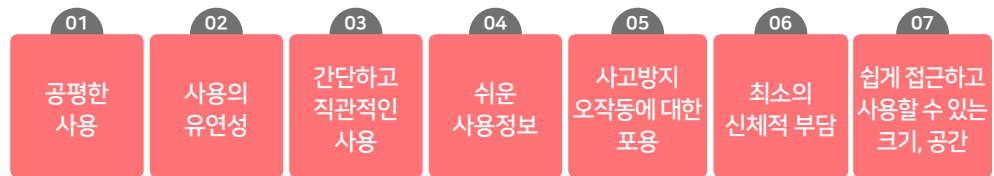


유니버설 디자인

유니버설 디자인의 배경

남녀노소 및 신체적 약자, 외국인 등 모든 사람들이 공평하고 어려움 없이
도구, 시설, 환경 등을 이용할 수 있도록 계획

유니버설 디자인 기본원칙



저출산, 고령화

인구구조 변화와
새로운 가치발굴 욕구 분출



개발중심 사고

사람에 대한 이해를 기반으로 한
사용자와 사용성 중심



새로운 사용자 유형

사회 트렌드 변화,
다양한 라이프스타일 대응
필요



포용성 마련

평균에서 조금 더 확장된,
포용성 있는 디자인 표준 마련
필요

일상생활 속 유니버설 디자인

- 1 어린이 안전지대 옐로카펫
- 2 공연장 장애인 좌석
- 3 높낮이가 다른 세면대
- 4 안전한 경사로
- 5 쉽게 찾는 이미지 픽토그램
- 6 단차 없는 횡단보도
- 7 높낮이가 다른 음수대
- 8 경사판이 설치된 저상버스



이 모두가 우리의
일상생활 속에서
쉽게 찾아볼 수 있는
것들입니다.

과업소개

누구나 쉽고 편안하게 방문할수 있는 중앙시장 조성



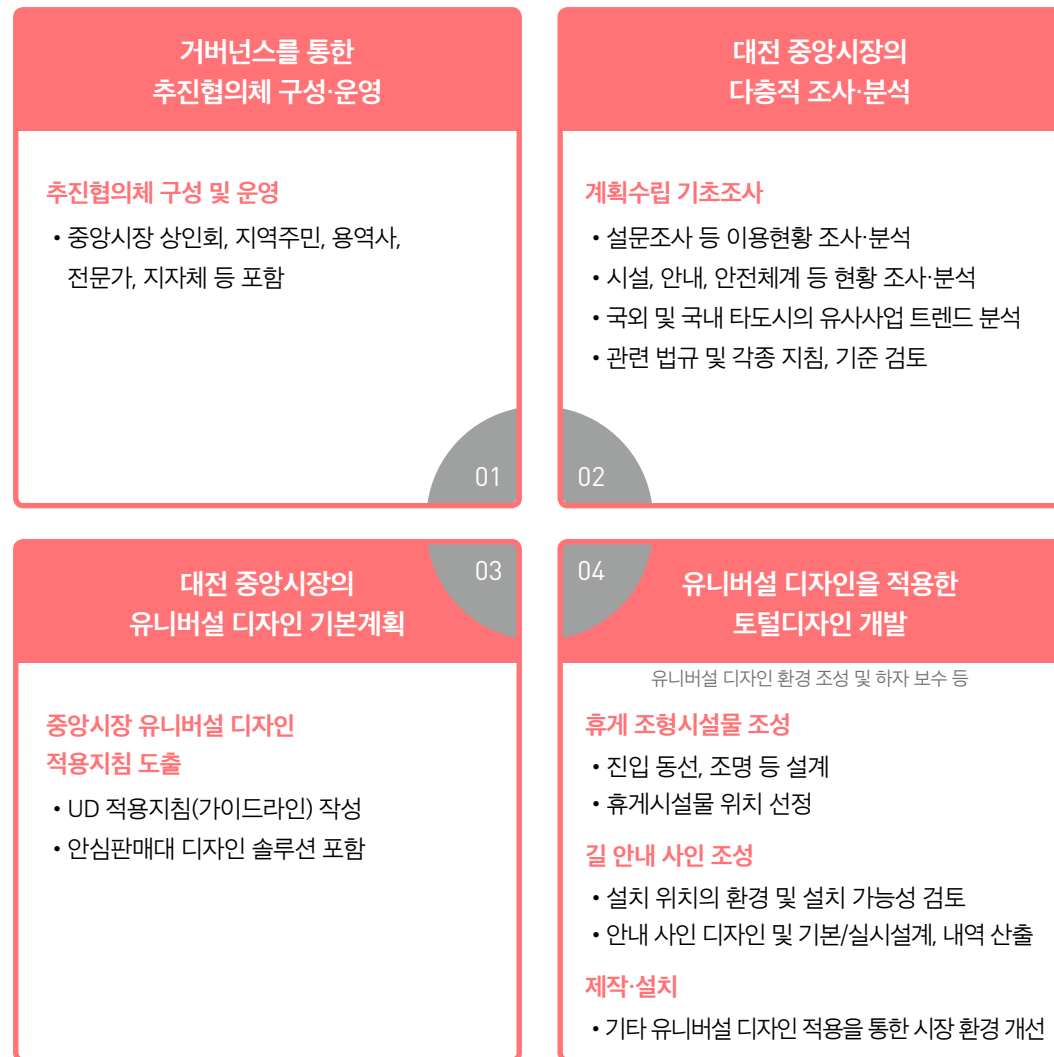
과업개요

과업명	대전 중앙시장 유니버설 디자인 조성		
과업기간	2023. 1 ~ 2024. 12		
과업책임	(재)대전디자인진흥원	과업수행	(주)디자인모프
과업목적	유니버설 디자인을 적용하여 누구나 쉽고 편안하게 방문할 수 있는 중앙시장 조성으로 지역경제 활성화		
과업대상지	대전 동구 중앙시장 일원		



과업소개

유니버설 디자인 적용 기본계획



유니버설 디자인 적용 주요사항



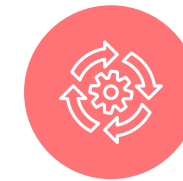
서비스

고객의 소비행태와 관련된 물리적, 심리적 공간에서의 접근성 향상 및 편의시설 설치를 통한 경쟁력 확보



상인/고객

임산부, 노약자, 장애인, 외국인 등 모두가 안전하고 편리하게 사용할 수 있는 모드를 위한 디자인 적용



활성화

지역경제 활성화와 더불어 누구나 다시 방문하고 싶은 매력적인 장소성 확보



PART

DAEJEON
JUNGANG MARKET
UNIVERSAL DESIGN

대전 중앙시장
유니버설 디자인(UD)
조성 성과 도록

다 함께,
편리하고 안전한
대전 중앙시장



현장조사 및 분석

대전 중앙시장 역사
대전 중앙시장 입지특성
인사이트
설문조사 및 결과 분석
이슈도출

현장조사 및 분석

대전 중앙시장 역사

70년대 전후로 원동에는 헌책방과 한복집들이, 은행동 가까이에는 의류 및 전자제품과 약기점(대도 약기점 등), 중앙통에는 문구류 판매점들과 수산물 및 농산물 등의 판매점들이 즐비해 있었고 70년대 초반에 당시 최신식 상가건물로 홍명상가와 중앙데파트가 대전천 다리 위에 건립



대전 중앙시장 입지특성

대전 역 앞부터 대전천까지 이르는 거리마다 건어물거리, 공구거리, 생선골목, 한약거리, 한복거리, 먹자골목 등으로 블록이 나뉘어져 있으며, 대전 중앙시장은 중앙종합시장, 중앙상가시장, 자유도매시장, 신중앙시장, 중앙도매시장 등 여러개의 단위시장이 모여있는 종합시장

대전 원도심 대표, 향수 자극

2004년부터 시설 현대화
사업 진행, 그 시대의 문화와
그 지역의 생활 문화를
고스란히 담고 있는
생활사 박물관 같은 곳

'중앙시장활성화구역'으로 재탄생

침체 상권을 활성화구역
지정을 통해 중부권 최대의
도매시장으로
다시 한 번 도약

중앙시장만의 모습. 철도테마

1905년 1월 경부선 철도
개통이 시초가 됨
대전역과 함께 해온 역사를
바탕으로 중앙시장은 철도와
기차를 이색 테마로 설정



점포 수

2700개



총 면적

11만 3627㎡



하루 이용객

50,000명



중앙시장 역사

100년 이상

현장조사 및 분석

인사이트

대전 중앙시장을 방문할 때 우리는
어떤 어려움을 겪을까요?



대전시 일반현황
분석



설문
조사



이용자
유형분석



여행맵
분석

관찰, 현장조사

• 만다라트 매트릭스 기법 적용

필터링 된 해결 요소

안내사인 개선	보행환경 개선	공중화장실 개선	판매시설 개선	휴게시설 조성	출입구 정비	소방시설 정비	다국어 표기
------------	------------	-------------	------------	------------	-----------	------------	-----------

만다라트 매트릭스	바닥 유도사인 정비	결절부사인 정비	가로별 입구간판 정비	바닥포장	보행유혹 확보	미끄럼 방지	공중화장실 신축	공중화장실 리모델링	공중화장실 확장
	안내사인 색채정비	안내사인 개선	시설명 통합	적치물 정리	보행환경 개선	손잡이 설치	가족화장실 조성	공중화장실 개선	장애인시설 확대
	가로명 개편	폰트개선	홍보문구 정비	입간판 철거	돌출판매대 정비	보행공간 평탄화	위생시설 개선	안내사인 개선	범죄안전 개선
	판매대 디자인통합	판매대 디자인특화	판매대 색채정비	안내사인 개선	보행환경 개선	공중화장실 개선	벤치 설치	캐노피 설치	플랜터 설치
	입간판 정비	판매시설 개선	옥외광고물 정비	판매시설 개선	중앙시장 유니버설 디자인 조성	휴게시설 조성	휴게실 설치	휴게시설 조성	흡연부스 설치
	이동형 판매대설치	조명시설 정비	영상광고물 설치	출입구 정비	소방시설 정비	다국어 표기	음수시설 설치	공공카페 조성	운동시설 조성
	게이트 디자인특화	입면색채 정비	옥외광고물 정비	소화전 신규설치	소화기 신규비치	소방시설 색채정비	영어 표기	중국어 표기	일본어 표기
	방향안내 표기	출입구 정비	게이트순번 정비	소방시설 주변정비	소방시설 정비	소방시설 안내사인 정비	픽토그램 표기	다국어 표기	제3국어 표기
	연계시설 표기	야간조명 설치	외국어 병행표기	미니소방서 설치	소방차 호출벨 설치	소방시설 위치조정	점자 표기	음성안내 시설설치	영상안내 시설설치

세부사업 요소

안내 사인 및 출입구, 다국어 표기 연계	보행환경 및 판매시설, 휴게시설 개선 연계	공중화장실 개선	소방시설 정비
<ul style="list-style-type: none"> • 사인 정보 연계로 체계화 • 사인 시설 색채 통합 • 사인디자인 개선 	<ul style="list-style-type: none"> • 판매대 디자인 통합 • 가로 내 적치물 정리 • 유희공간 내 휴게시설 설치 	<ul style="list-style-type: none"> • 가족화장실 조성 • 기존 장애인 시설 보완 	<ul style="list-style-type: none"> • 소방시설 색채 및 사인 정비 • 주변 환경 정비

현장조사 및 분석

설문조사 분석

이용자 유형별 분류에 따른 결과



설문조사 결과 분석

기타 주요 의견 결과

지속가능한 시장이 됐으면!

편리한 시장도 중요하지만, 노후한 시장 환경에 대응하는 안전한 환경도 필요
시장 내 설치된 소방시설의 인지성 및 사용성 향상

- ☑ 시장 어디에서나 쉽게 찾을 수 있는 소방시설 디자인 통합
- ☑ 화재 시 신속한 소방시설 사용이 가능하도록 주변의 여유 공간 확보

점차 외국인이 늘어나는 만큼, 다국어 언어 서비스 제공 필요
외국인 이용자를 배려하는, 외국어 정보안내 조성

- ☑ 안내 사인의 가독성 확보를 위해, 다국어 표기 대신 대표 언어(영어)로 표기
- ☑ 누구나 정보를 인지할 수 있도록 언어를 대체하는 픽토그램 활용

지속적인 방문객을 유도할 수 있는 시장의 미관 개선 필요
유니버설 디자인 적용 시, 심미성 확보를 통한 이미지 개선

- ☑ 가독성 및 시인성이 높은 색상을 사용하여 밝고 경쾌한 시장 환경 개선
- ☑ 미려하고 세련된 형태를 통해 쇼핑의 질 향상 도모

PART

DAEJEON
JUNGANG MARKET
UNIVERSAL DESIGN

대전 중앙시장
유니버설 디자인(UD)
조성 성과 도록

다 함께,
편리하고 안전한
대전 중앙시장



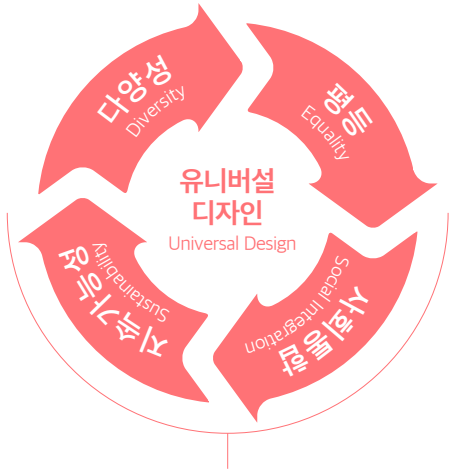
디자인 계획

기본방향 및 추진전략

1. 접근시설 디자인 기본계획
2. 판매시설 디자인 기본계획
3. 위생/편의시설 디자인 기본계획
4. 안전/안내시설 디자인 기본계획

디자인 계획

기본방향 및 추진전략



전통시장에서의 유니버설 디자인 주요 사항

서비스 고객의 소비행태와 관련된 물리적, 심리적 공간에서의 접근성 향상 및 편의시설 설치를 통한 경쟁력 확보	상인/고객 임산부, 노약자, 장애인, 외국인 등 모두가 안전하고 편리하게 사용할 수 있는 모두를 위한 디자인 적용	활성화 지역 경제 활성화와 더불어 누구나 다시 방문하고 싶은 매력적인 장소성 확보
--	---	---

유니버설 디자인 기본 계획은 기존 법률, 조례, 기준, 규칙 지침, 가이드라인, 매뉴얼 등을 통합 연계 하고 사장 환경에 필요한 유니버설 디자인을 개발 및 적용함

- 접근 가능한 디자인
Accessible for all
- 포용 가능한 디자인
Usable for all
- 안전한 디자인
Safe for all



1. 접근시설 디자인 기본계획

여유 있고, 쾌적하게
거닐 수 있는 시장

휠체어, 유모차, 짐수레 등 안전하고 쾌적하게 통행 가능

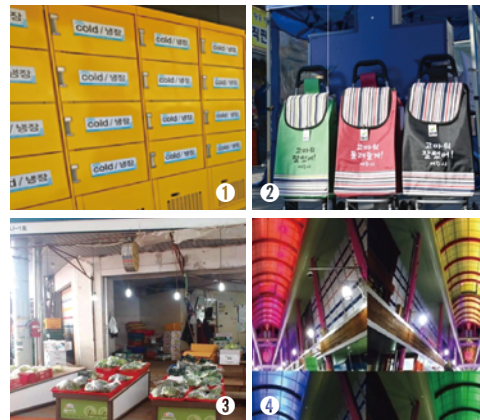
- 어린이, 유모차, 여성, 노인, 장애인, 등 모두가 편안하고 안전하게 통행할 수 있도록 쾌적한 내부 환경 조성(단차 발생, 횡단경사 발생 최소화)
- 쇼핑카트, 물품 보관함 등 쾌적한 쇼핑을 지원할 수 있는 시설 설치를 권장
- 매대, 적치물 등이 보행 구역을 침범하지 않도록 시장 상황에 맞는 가이드 라인 제시

* 보행자 통행로(주출입구, 보행통로)
상가건물(출입구, 계단, 엘리베이터) / 주차구역

Insight



보행 구역을 침범하지 않도록 가이드라인 제시
통행 유효폭 및 동시 통행을 고려한 보행 구역 설정



- ① 물품 구입 고객을 위한 스마트 무인박스
- ② 쇼핑카트, 짐수레 대여 서비스 권장
- ③ 보기 쉽고, 알기 쉬운 안심판매대 설치 권장
- ④ 조명을 활용한 조닝 계획

2. 판매시설 디자인 기본계획

깨끗하고, 보기 쉽게
정돈된 시장

체계적이고 통일성을 갖춘 안심판매대 적용

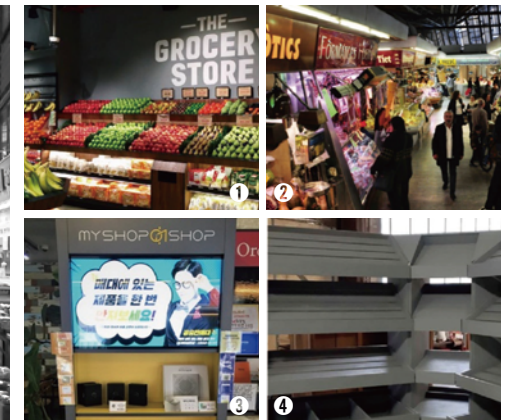
- 허리를 숙이지 않는 적절한 높이와 배치 및 설치가 용이한 모듈화된 구조를 권장하도록 한다.
- 규격화된 판매대 설치를 권장하여 청결도 및 심미적 요소를 함께 고려하도록 한다.
- 화재 발생 시 원활한 소방차 진입을 위한 상품 진열 제한선인 고객 안전선을 확보하도록 한다.

* 판매 시설(점포 매대)

Insight



청결상태, 허리를 숙인 상태로 물건을 보고 골라야 하는 점을
고려한 규격화된 판매대 설치 권장



- ① 노약자 등을 고려한 판매대 인지성 강조
- ② 보행 안전선을 침범하지 않는 판매대 설치
- ③ 디지털 요소 활용 판매대 사례
- ④ 시장의 다양한 환경을 고려한 모듈화

3. 위생/편의시설 디자인 기본계획

편하고, 여유롭게 즐기는 시장

누구나 여유롭게 머물 수 있는 쉼터 공간 제공

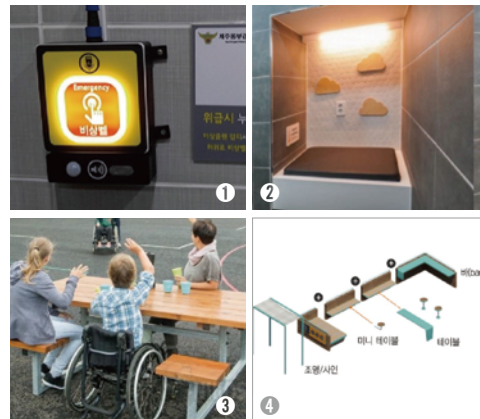
- 유모차, 휠체어 등이 함께 활용할 수 있는 쉼터 공간을 계획하여 모두를 위한 시설이 되도록 한다
- 시장의 특성을 고려한 설치와 분리, 조립이 용이한 구조와 재질을 적용한다
- 남녀 화장실, 남녀 장애인용 화장실(다목적화), 영유아 배려 공간, 관리 시설을 배치한다
- 분리가벽 등을 설치하여, 남녀 화장실 동선이 분리되도록 유도한다

* 위생/편의시설(화장실/먹거리 쉼터)

Insight



다양한 방문객의 수용과 선택 가능성을 고려한
대전 중앙시장의 정취와 맥락을 담은 쾌적한 쉼터 공간 설치



- 1 화장실 범죄 예방 시설 설치
- 2 가족화장실 / 영유아 배려 공간 적용
- 3 휠체어, 유모차 공간을 고려한 쉼터 계획
- 4 시장의 다양한 환경을 고려한 모듈화

4. 안전/안내시설 디자인 기본계획

쉽게 읽히는 시장

안전하고, 직관적인 쉬운 길 찾기 제공

- 안내체계는 통일성, 가독성, 연속성을 기본 원칙으로 하며 연속적인 안내로 지속적인 정보를 제공하도록 한다
- 심볼 또는 컬러 코딩을 활용하여 시장의 품목, 구역 안내를 돕도록 권장한다
- 축지도 안내판을 함께 설치하여 시각장애인의 안내를 돕도록 한다
- 다양한 언어와 알기 쉬운 픽토그램 적용으로 언어장벽을 해소하도록 한다

* 길 찾기(웨이파인딩, 사인리지), 안내 지도

Insight



플로어 그래픽의 오염, 노후화에 따른 가독성 저하
방문객의 시점, 거리를 고려한 가독성
배치, 규모를 적용하여 가독성 향상 필요



- 1 큰 글자 및 픽토그램 활용
- 2 비상시설 인지 디자인
- 3 플로어 그래픽 활용
- 4 컬러 코딩을 활용한 안내체계

PART

DAEJEON
JUNGANG MARKET
UNIVERSAL DESIGN

대전 중앙시장
유니버설 디자인(UD)
조성 성과 도록

다 함께,
편리하고 안전한
대전 중앙시장



유니버설 디자인 적용 결과

정보 안내체계 ❶ 외부 게이트
정보 안내체계 ❷ 내부 안내 사인
위생/편의시설
안전시설
판매시설

정보 안내체계 ①

외부 게이트

쉬운 주요 진입 게이트 찾기 및 위치 파악으로
사람과 사람이 이어지는 모두를 위한 중앙시장

1 ~ 18 GATE



인지성 강화

누구나 쉽게 직관적으로 이해하기
쉬운 번호로 교체 및 조정



안전한 이동성 강화

쉬운 길 찾기 및 위치 파악으로
안전한 이동 강화



쉬운 위치 파악

가독성 향상을 위한 배경색,
스케일 크기 등 조정





적용 전

“
복잡한 조형물을 없애고
시장명이 잘 보이도록 개선



적용 후



적용 후



적용 전

“
입구에 고유번호를 부여하고
멀리서도 잘 보이도록 개선



적용 후



적용 전



적용 후



적용 전

“
입구 이미지를 통일해
시장의 영역성 강화



적용 전

“
노후된 간판을 개선하고
시장명 통일



적용 후



적용 후



적용 전



적용 전



적용 후



적용 후



적용 전



적용 후



적용 후



적용 전



적용 후



적용 전



적용 후



적용 전



적용 후



적용 전



적용 후



적용 전



적용 전



적용 후



적용 후



적용 전

“복잡한 시장 지도를 간략하게 정리해서 현재 위치와 목적지를 알기 쉽게 개선



적용 후

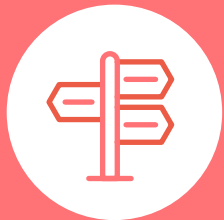


적용 후

정보 안내체계 ②

내부 안내 사인

직관적인 기호 및 표기 요소 디자인을 적용해
진입 이후에도 누구나 방향 및 위치 파악이 쉬운 시장



안내 사인 기능 강화

구역 및 방향 안내 사인,
바닥 사인 등 다양한 유형의
사인 체계 형성



픽토그램 활용

직관적 픽토그램 활용으로
쉬운 대상지 길 찾기



인지성 강화

불필요한 정보를 일원화하여
핵심 내용 표기로 인지성 강화





적용 전

“
각자 다른 내용의
안내 사인물 표기내용
디자인 통일



적용 전



적용 후



적용 후



적용 후



적용 후



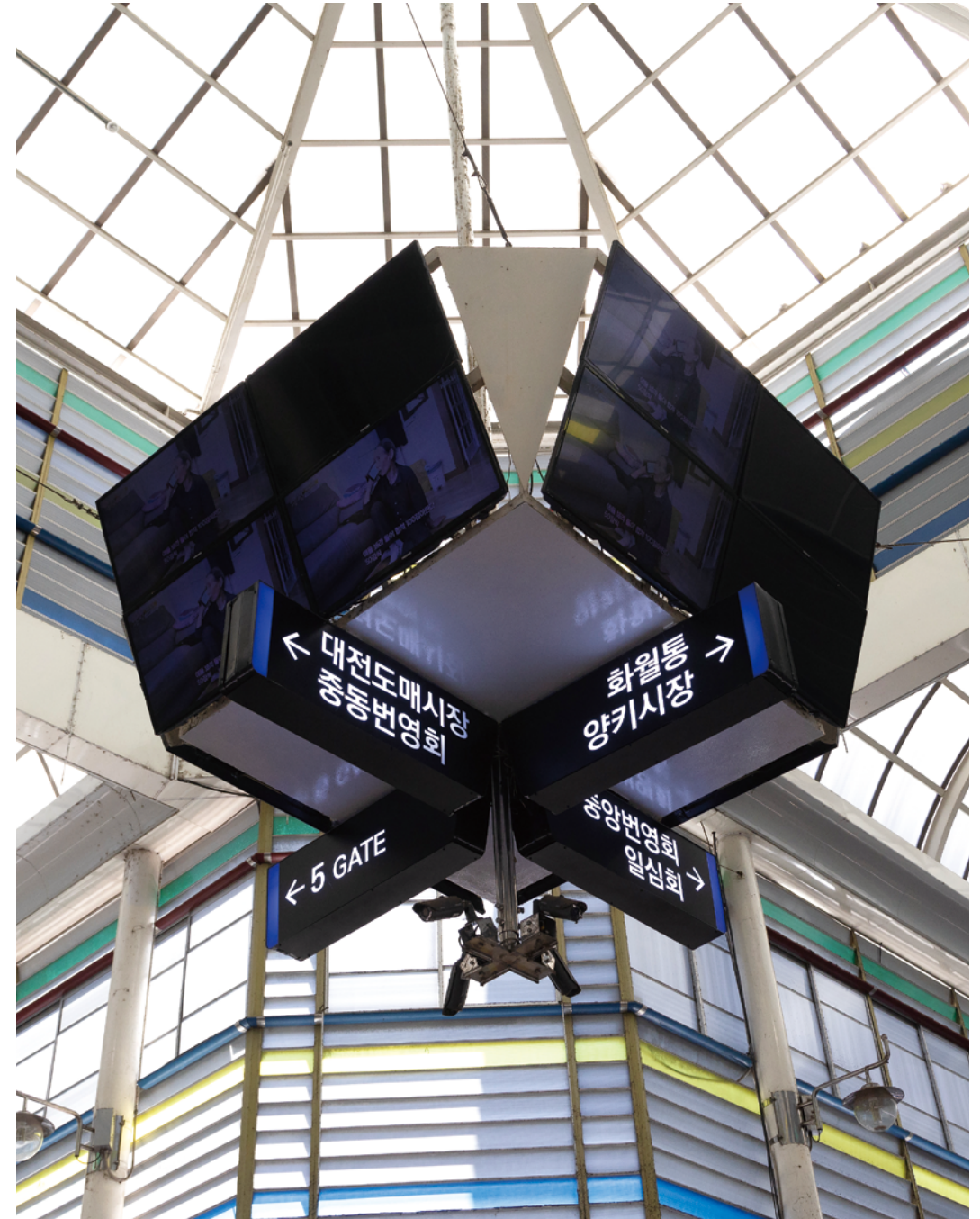
적용 전



불필요하고 복잡한 그래픽을
제거하고 단순하게 표기



적용 후



적용 후

위생/편의시설

모두가 안전·안심하고 사용할 수 있는
쾌적한 공간 조성으로 편하고, 여유롭게 즐기는 시장



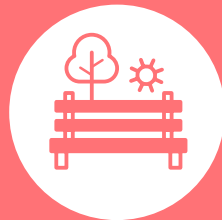
인지성 강화

자주 찾는 화장실/휴게쉼터
누구나 쉽게 이용 가능한 환경 조성



안전한 이미지 구축

SOS안심벨 설치 등을 통한
안전 및 안심 화장실 구축



휴게쉼터 조성

모두가 편리하게 쉴 수 있는
휴게쉼터 구축을 통한 편의성 도모





적용 전

“
물건이 적치되어
방치된 공간을 싹터로 개선



적용 후



적용 전

“
매대 보관 장소로 쓰이던
공간을 싹터로 개선



적용 후



적용 전

“
화장실인지 모르던 시설을
찾기 쉽도록 인지성 개선



적용 후



적용 전

“
구석에 위치한 화장실을
찾기 쉽도록 픽토그램을 활용해
인지성 강화



적용 후



적용 전

“
남녀 · 장애인 화장실
구분이 쉽도록 인지성 강화



적용 후



적용 전



적용 전



적용 후



적용 후

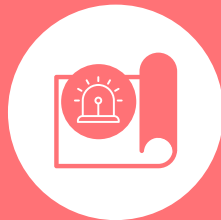
안전시설

안전한 소방시설과 직관적으로 인지하기 쉬운
안내 제공으로 모두가 안심하는 공간이 되는 중앙시장



정보 인지성

인지성 중심의 정보 체계 구축으로
사용자의 접근성을 높임



소방안전지도 구축

사용자 중심의 효율적
소방안전지도 구축으로
안전성 강화



소방시설 구축

모두가 쉽게 사용하고
잘 보이는 소방시설 구축으로
안전·안심 공간 조성





적용 전

“
소화 시설이 한눈에
보일 수 있도록 시인성 개선



적용 후



적용 전



적용 후



적용 전

“
위급한 상황에서 AED를
찾기 쉽도록 2개소 추가 설치하고
시인성 개선



적용 후



적용 전



적용 후

판매시설

소비자의 눈높이에 맞는 체계적이고 통일성을 갖춘
안심판매대 적용으로 깨끗하고, 보기 쉽게 정돈된 시장



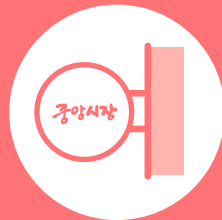
안심판매대

낮게 설치된 평평한 판매대를
소비자의 눈높이에 맞게 높이 조정



판매대 통일성

규격화된 판매대 설치를 권장하여
청결도 및 심미적 요소 고려



디자인 통일성

혼란스럽지 않게
하나의 디자인으로 통일





적용 전



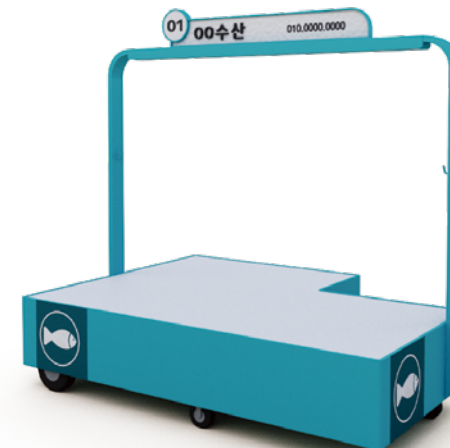
적용 예정

디자인 계획 ①
노점 판매대



① 평상형 (고단)

L:2,000 x W:1,500 x H:1,800



② 평상형 (저단)

L:2,000 x W:1,500 x H:1,800



③ 계단형

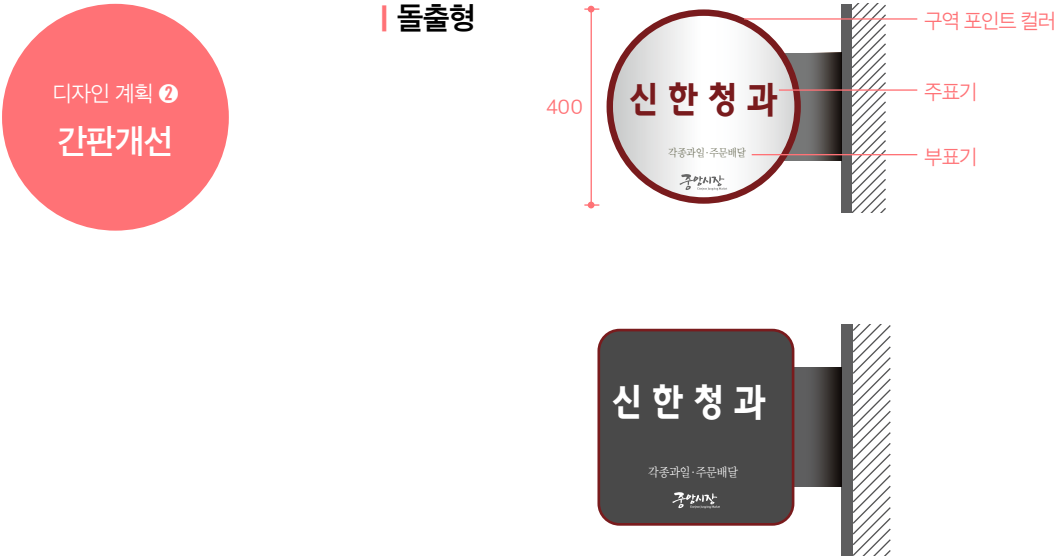
L:2,000 x W:1,500 x H:1,800



적용 전



적용 예정



유니버설 디자인은
누구에게나
행복을 더하는
이로운 디자인
입니다!

UNIVERSAL DESIGN



DIDP 대전디자인진흥원
DAEJEON INSTITUTE OF DESIGN PROMOTION

종암시장
Daejeon JungAng Market

MEMO

발행일	2024년 10월
발행처	(재)대전디자인진흥원
발행인	권득용
기획 및 운영	조운배 대전광역시동구청 일자리경제과장 이선진 대전광역시동구청 시장활성화팀장 김종천 대전광역시동구청 시장활성화팀 이정훈 (재)대전디자인진흥원 도시디자인실장 이현수 (재)대전디자인진흥원 도시디자인팀장 이성규 (재)대전디자인진흥원 도시디자인팀 과장 이영리 (재)대전디자인진흥원 도시디자인팀 대리 김은솔 (재)대전디자인진흥원 도시디자인팀 주임

* 본사업은 행안부에서 공모한 전통시장 주변 편의시설 조성사업으로 조성되었습니다.