

DAEJEON DESIGN



제30회
대전디자인공모전

AWARD





제30회
대전디자인공모전

주최 · 주관



후 원



CONTENTS

들어가서

축하의 글 / 대전광역시장	008
여는 글 / (재)대전디자인진흥원장	009
축하의 글 / (사)대전디자인기업협회장	010
축하의 글 / 대전디자인발전교수협의회장	011
심사의 글 / 심사위원장	012

수상내역

대 상	018
금 상	020
은 상	022
동 상	026
특 선	036
초대디자이너상	076
초대디자이너	079
입 선	084

제30회 대전디자인공모전
운영위원 · 심사위원 명단

운영위원	096
심사위원	097



들어가서

축하의 글

•

대전디자인공모전은
미래 디자인 성장을 발굴하는
밑거름입니다.



대전광역시장
허 태 정

올해로 30회째를 맞는 대전디자인공모전의 개최를 진심으로 축하드립니다.
이번 공모전이 있기까지 많은 분들이 관심을 갖고 힘을 모아주셨습니다. 공모전과 전시회 준비에 애써주신 (재)대전디자인진흥원 윤병문 원장님과 운영·심사위원 여러분 고맙습니다. 오랜 시간 정성을 쏟은 작품을 내주신 수상자를 비롯한 참여한 모든 분께 마음 깊이 감사의 말씀을 드립니다.

대전은 현재 글로벌 혁신성장을 선도하는 중심도시로 도약하고 있습니다. 특히 4차 산업 혁명을 선도하는 ‘미래산업의 메카’로 발돋움하기 위해 혁신적인 변화를 준비하고 있습니다. 이 변화의 중심에 디자인이 있습니다. 디자인은 특유의 학문 간 지식 융합력과 포용력을 기반으로 타 산업과 시너지 효과를 창출하기 때문입니다.

대전디자인공모전은 우리 대전의 새로운 미래를 이끌 참신한 디자인 인재를 발굴하는 기회의 장입니다. 특히 이번 대회에는 코로나19로 많은 행사와 전시가 위축된 상황 속에서도 예년에 비해 우수한 작품들이 더 많이 출품되었습니다. 디자인을 매개로 지역 사회와의 소통 가능성을 확인하고 우리 지역 디자인 산업의 밝은 청사진을 그려보는 소중한 기회였습니다.

앞으로 대전디자인공모전이 다양한 아이디어가 모이는 창조와 혁신의 장이 되는 한편, 공모전을 밑거름 삼아 우리 지역 디자인 산업이 더욱 발전하길 기대합니다. 대전시도 관심과 지원을 아끼지 않겠습니다. 대전디자인공모전에 지속적인 관심과 성원을 부탁 드립니다. 고맙습니다.

여는 글

•

온라인 공모전 플랫폼 구축으로
대전디자인공모전이 전국 디자이너들의 기회의 장이
될 것으로 생각합니다.



(재)대전디자인진흥원장
윤 병 문

안녕하세요.
대전디자인진흥원의 윤병문 원장입니다.

먼저 제30회 대전디자인공모전의 성공적인 개최를 위해 애써주신 허태정 시장님과 대전광역시 관계자님들에게 진심으로 감사의 인사를 드립니다. 아울러 제30회 대전디자인공모전에 출품해주신 많은 디자이너 분들에게도 감사드립니다.

대전디자인공모전은 대전·충청 지역 디자인의 역사를 함께해온 공모전으로 올해 30주년을 맞이하였습니다. 이런 뜻깊은 행사를 대전디자인진흥원에서 주관할 수 있어 굉장한 영광으로 생각합니다.

대전디자인공모전은 30년의 시간동안 한국 예술문화단체총연합회 대전광역시지회를 시작으로 한국디자인진흥원 중부지원, (사)대전디자인기업협회를 거쳐 2020년도부터 대전디자인진흥원에서 주관하고 있습니다. 저희 대전디자인진흥원에서 주관한지는 우리 원이 출범한 이후 두 번째가 되었으며, 운영하면서 지역 디자인 산업의 발전 과정을 엿볼 수 있었습니다. 그 동안 (사)대전디자인기업협회와 (사)대전디자인발전교수협의회가 같이 협력하여 준비하였기에 대전디자인공모전은 더욱 뜻깊은 행사가 될 수 있었습니다.

특히 올해는 지역 디자인 진흥기관(RDC)들 중 최초로 온라인 공모전 플랫폼을 구축하여 공모전의 모든 과정을 온라인으로 진행하였습니다. 작품 접수, 심사, 최종 결과발표, 온라인 전시 등을 대전디자인공모전 홈페이지에서 진행하면서 전국의 디자이너들이 참여할 수 있도록 진입장벽을 허물었습니다.

이번 제30회 대전디자인공모전부터 온라인 공모전 플랫폼을 운영함에 따라 전국에서 약 1,000점 가량의 작품이 접수가 되었습니다. 금번 행사가 대전·충청권을 넘어 대한민국의 많은 디자이너 분들의 뜨거운 관심을 받으며 대전디자인공모전이 더욱 발전할 수 있는 잠재력을 확인할 수 있었습니다.

성공적인 대전디자인공모전을 위하여 수고하여 주신 (사)대전디자인기업협회의 이재준 회장을 비롯하여 대전디자인발전교수협의회 임현빈 회장님, 공모전을 위해 물심양면 애써주신 운영위원님, 심사위원님들께 감사드립니다. 마지막으로 다양한 디자인 작품을 출품해주신 모든 분들께 감사드리며, 수상하신 분들에게도 축하의 말씀드립니다.

축하의 글

●

열정과 꿈이 모여 **대전 미래산업이 발전하고**

디자인 거점으로서의 역할을

충분히 해내는 공모전입니다.



(사)대전디자인기업협회장
이 재 준

안녕하십니까?

(사)대전디자인기업협회 회장 이재준입니다.

지역디자인 산업 발전을 위해 항상 노력을 아끼지 않는 대전디자인진흥원 원장님 이하 임직원 여러분, 디자인 관련학과 교수님들, 뒤에서 조용히 힘을 불어넣어주는 대전시 관계자 여러분과 모든 열정을 다해 공모전에 출품한 디자이너분들께 감사의 말씀을 올립니다.

또한 운영위원회에 수고해주신 위원 여러분, 심사에 참여하여 세밀하게 평가해주신 위원 여러분들께 감사말씀 올립니다.

제30회 대전디자인공모전은 열정과 꿈을 창의성이라는 무한한 에너지로 승화시키고자 노력한 흔적이 많이 보였으며, 그에 따른 수준 높은 작품들이 출품되었습니다.

치열한 경쟁 속에서도 대상을 수상한 노현지 양을 비롯한 많은 수상자 여러분께 축하의 말씀을 올립니다.

저는 오늘 공모전에 참여한 여러분의 수준 높은 작품이 열정과 꿈이 모여 이루어졌다고 믿고 있습니다. 이를 통해 대전지역 디자인산업발전의 역량이 충분하였음을 느꼈 습니다.

대전디자인진흥원이 출범하고 제30회를 맞이하는 이번 공모전은 대전시의 미래산업 으로서 “4차산업”을 더욱 빛내고 명실상부한 디자인거점 도시로서의 역할을 할 수 있게 우리 협회와 대전디자인진흥원이 톱니바퀴처럼 돌아가 대전지역 경제 활성화의 견인차가 될 수 있도록 약속드립니다.

다시 한번 이번 공모전에 출품하신 분들과 관계자 여러분께 진심으로 축하드립니다.

축하의 글

●

대전디자인공모전은 **예비디자이너들의 창의력을** 키워주는

좋은 기회이자 가치와 열정을 높일 수 있는 밑거름이 되는

공모전으로 발전해 갈 것을 기대합니다.



대전디자인발전교수협의회장
임 현 빈

여러분, 안녕하십니까?

대전디자인발전교수협의회장 임현빈교수입니다.

코로나 펜데믹의 어려운 상황에도 불구하고 많은 작품들이 응모되어 크리에이티브 축제의 장이 되어 매우 기쁘게 생각합니다.

이번 제30회 대전디자인공모전을 위해 애쓰신 대전디자인진흥원장님을 비롯한 직원 여러분들의 노고와 대전소재 디자인학과의 여러 교수님들의 공모전 운영과 열정적인 지도에 감사의 말씀을 드립니다.

특히, 이번 공모전의 좋은 성과는 대전시의 전폭적인 지원과 디자인기업의 많은 협조, 대전권 디자인 관련 학과의 많은 학생들의 참여가 만들어낸 결과라고 생각합니다.

대상을 비롯한 수상의 영예를 안은 모든 수상자들에게 축하의 말씀을 드리고 상을 받지 못한 지원자들에게도 응원과 열정에 박수를 보냅니다.

이제 4차 산업혁명시대와 뉴미디어 시대가 빠르게 펼쳐지면서 디자이너의 창의력이 점점 더 요구되는 시대인 것 같습니다. 디자인은 단순히 시각적 아름다움에 그치는 것이 아니라 사용자의 편의성과 경험에 가치를 더한 디자인들이 트렌드를 이끌고 있습니다.

이렇게 뛰어난 아이디어 제안과 발굴 차원의 이번 공모전은 대학의 예비디자이너들에게는 창의력을 키워주는 좋은 기회였고 나아가 취업과 창업의 밑거름이 되는 훌륭한 포트폴리오를 만들 것이라고 봅니다.

이제 대전디자인공모전이 거듭 발전하기를 기원하고, 점점 크리에이티브의 가치와 열정이 높아지기를 기대합니다. 다시 한번 성공적인 개최와 수상을 축하드립니다.

심사의 글



제30회 대전디자인공모전의 최종 심사인 2차 심사는 2021년 11월 17일 수요일 화창한 가을 햇볕을 품은 오후 2시부터 여덟 명의 전문가 심사위원들을 모시고 대전디자인진흥원 1층 대강당에서 네 시간 동안 진행되었습니다. 1차 상격으로 선정된 62점의 디자인을 심사하여, 대상 1점, 금상 2점, 은상 4점, 동상 10점, 특선 40점, 특별상 3팀, 초대대디자이너상 2인을 신중하게 선정함으로써 2차 심사를 성공적으로 마쳤습니다.

디자인은 “새로운 통합, 예술과 테크놀로지”라고 주장한 발터 그로피우스는 그의 디자인 철학을 기준으로 현대 디자인 교육과 철학의 원천이라고 할 수 있는 바우하우스를 100년 전에 설립하고 이 후 미국 하버드대학에서 교수를 역임하며 미국 디자인 교육에 큰 영향을 주었습니다. 그리고 그의 가르침은 미국 교육과 실무를 통하여 전 세계로 퍼지고 인류에 수많은 영향을 주었습니다. 심사위원장인 본인은 이번 제30회 대전디자인공모전의 최종 심사인 2차 심사를 진행하면서 발터 그로피우스의 가르침을 여러 우수한 작품에서

심사 과정에 대한 이야기

심사위원장
최 알 버 트 영

확인하였습니다. 선진국에 접어들어 대한민국의 산업과 경제를 이끌어 갈 디자인을 확인하였습니다. 부족함과 자만함을 덜어 버리고 남을 위하는 가치를 표현한 작품들을 확인하였습니다.

진심으로 축하드립니다!

제30회 대전디자인공모전에서 수상하신 여러분께 축하의 인사를 드립니다. 그리고 우수한 작품으로 참여한 모든 참가자 여러분께 격려의 말씀을 드립니다. 또한 신중하게 심사를 진행해 주신 여덟 분의 심사위원님의 공정한 심사에 감사드립니다. 더불어 본 행사를 주관하시고 운영하신 대전디자인진흥원 관계자분들의 노고에 감사드립니다.

마지막으로, 본 행사가 참가자 여러분의 디자이너로서의 인생에 좋은 기억으로 남으시길 진심으로 바랍니다. 그리고 내년에 있을 제31회 대전디자인공모전에도 많은 관심과 성원 그리고 참여를 바랍니다.

감사합니다.





수상작

대 상	노현지 김민주 Balanca(발랜사)	동 상	성민정 박해지 정해진 권오영(지도교수) 굴지말랭 패키지 디자인
금 상	전유선 노황우(지도교수) BeNew : 버려지는 조개껍데기를 이용해서 만든 재사용 가능한 친환경 비누 패키지		성현진 양준석 김가연 최희영(지도교수) 창조공작
	이민주 조현정 김준희 김준철 데미와유		이현아 HERBPOOS 자연체험허브가든
은 상	이상훈 윤예찬 엄윤정 김지현(지도교수) 희희낙락		김시완 Smart Air Monitoring Light, WHIRANG BRANDING
	이수나 유썸, 대전여행에 재미를 더하다		조승미 노황우(지도교수) 은빛상회 주얼리 브랜드 패키지
	김수빈 전주 수제떡갈비 전문점 에루화 브랜딩		이유선 최윤미(지도교수) Modular Zero Waste 02
	최윤녕 Cover U		김가연 김어진(지도교수) 머전답다
			권채원 육예림 이윤진 김효정 흥겨운 가락놀이 ‘흥겹가락’
			박수민 김장석(지도교수) My Dearest
			정현호 류승현 이상장(지도교수) Abi

특 선	김영준 가온	이상훈 김바울 HLMT Locker	원아현 경주로 오세요
	안예지 이야기를 담은 우표	진선호 이현미(지도교수) easy wash	이주현 노황우(지도교수) 쉽고 안전하게, 친환경 크린랩 위생랩 패키지 디자인
	정가영 이승연 황일경(지도교수) 소소서포터	원가연 조승혜 윤예지 백서영(지도교수) 소리마을협동조합 브랜드 디자인 프로젝트	신윤섭 노황우(지도교수) 타투 스킨 케어 패키지 디자인
	김초희 손해전 신창범(지도교수) 뮤벨	이지나 노황우(지도교수) ‘꽃피는 차’의 꽃차 패키지 디자인 제안	전누리 노황우(지도교수) ‘대추 가을 기다림’ 패키지 디자인
	조승기 나한범(지도교수) PRiMAL : 제너레이티브 디자인을 이용한 개인 커스터마이징 공구	오준식 이나경 최영욱 WAVE UP - 시 · 청각장애인들을 위한 알람시계	이병우 어서와 대전은 처음이지?
	육소민 조민영(지도교수) 언어폭력은 마스크도 막을 수 없습니다	서해은 Green Your Day	최다연 김민수 Homepy (홈피)
	김시완 Naturalvine Toner Package	이지현 김두한(지도교수) The city of the universe.	이다연 정덕열(지도교수) 새롭게 태어난 대전 트램
	김소현 노황우(지도교수) 믿음에 천연조미료 패키지 리디자인	이진영 대전의 아름다운 8개의 명소, 대전8경	김도연 먼지는 화재의 상형
	송연주 김두한(지도교수) “오디”, 스탬프 찍으며 대전을 즐기자!	김진오 거주형 모빌리티-CASA	이자영 산불예방 공익광고
	이하은 백수현 정혜인(지도교수) 성심당 2021 캘린더	차정욱 DAYLE	송에스터 김가윤 전승준 Dual Cook Player
	김수민 김수정 민수경 백서영(지도교수) 여성긴급전화 1366 대전센터 옥외 광 고 디자인	최수림 박예인 주예이 노영수(지도교수) 소릿길	이현지 김장석(지도교수) roccuum
	송창호 김두한(지도교수) 청춘배즙	추세아 임진호(지도교수) 집사의 집사	이보영 김두한(지도교수) SYMBIOL MODULE BENCH
	양예지 유민지 서예진 이상장(지도교수) HAPKIN	전찬우 김민지 김영래 이현이(지도교수) 락토픽 생유산균 베베,키즈 P.O.P 디스플레이	고은정 고예슬 이현이(지도교수) 한국의 마늘 섭취량
초 대 디자인상	이상원 VR thermoreal	특 별 상	노황우 백서영 김만수 정덕열 조민영 한밭대학교 시각디자인학과
	민재명 The Origin of the Earth (지구의 기원)		원강식 김소영 이현미 대덕대학교 시각디자인과
			임현빈 이종우 김민석 정진영 목원대학교 시각커뮤니케이션디자인학과



수상내역

Balanca(발랜사)

Design

노현지 | 김민주

소속 영남대학교

출품분야 제품 디자인

코로나19로 인해 사람들의 외식 빈도는 낮아지고 집에서 음식을 배달시켜먹는 빈도가 점점 늘어나고 있습니다. 그에 따라 각종 국내 배달업체들의 배달 건수가 매월 상승하고 있으며, 라이더들의 경쟁또한 가속화되다보니 형태가 흐트러지는 등 음식을 온전한 상태로 받지 못하는 문제점이 늘어나는 추세입니다.

Balanca는 오토바이의 상하좌우 기울기에 거의 영향을 받지않고 수평 상태를 유지하도록 자이로스코프원리를 이용하여 라이더들이 배달하는 동안 내부에서 음식이 흐트러지지않도록 하여 배달 서비스 중 가장 대표적인 불만인 음식이 쏟아지거나 섞이는 문제를 해결해 줍니다.

기존 오토바이와 쉽게 결합될 수 있도록 탈부착이 가능하며 가방을 빠르게 열고 닫을 수 있도록 설계하여 배달원의 빠른 배달과 음식이 안전하게 소비자에게 배달 될 것을 기대하는 제품입니다.

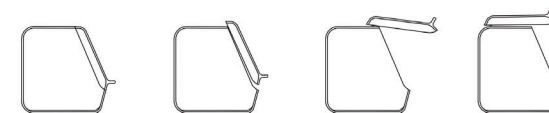


BALANCA

코로나 19로 인해 사람들의 외식 빈도는 낮아지고 집에서 음식을 배달시켜먹는 빈도가 점점 늘어나고있다. 그에 따라 각종 국내 배달업체들의 배달 건수가 매월 상승하고있으며, 그에따라 라이더의 경쟁이 가속화되다보니 형태가 흐트러지는 등 음식을 온전한 상태로 받지못하는 문제점 또한 늘고있다.



Balanca는 오토바이의 상하좌우 기울기에 거의 영향을 받지않고 수평 상태를 유지하도록 자이로스코프원리를 이용하여 라이더들이 배달하는동안 내부에서 음식이 흐트러지지않도록 하여 배달 서비스 중 가장 대표적인 불만인 음식이 쏟아지거나 섞이는 문제를 해결해준다.



기존 오토바이와 쉽게 결합될 수 있도록 탈부착이 가능하며 가방을 빠르게 열고 닫을 수 있도록 설계하여 배달원의 빠른 배달과 음식이 안전하게 소비자에게 배달 될 것을 기대하는 제품이다.





BeNew : 버려지는 조개껍데기를 이용해서 만든 재사용 가능한 친환경 비누 패키지



Design
전유선
노항우(지도교수)

소속 한밭대학교
출품분야 시각/정보 디자인

매년 약 700만 톤의 조개껍데기가 전 세계의 양식업과 어업에 의해 버려지고 있습니다. 조개껍데기는 90%가 넘는 탄산칼슘으로 구성된 잠재력이 높은 물질로 가공, 분쇄 및 다른 천연 재료들과 혼합하여 시멘트와 비슷한 질감을 표현할 수 있고 플라스틱 수준의 경도를 자랑해 다양한 형태의 제품도 만들 수 있습니다. 평소 폐기물로 간주하는 이러한 조개껍데기를 이용한 소재로 친환경 비누 패키지 디자인을 했습니다. BeNew는 버려지는 것에서 새로운 것을 창조해내는 업사이클링 리빙 브랜드입니다. 패키지는 사용 후에 두껍을 비누 받침대로 재사용할 수 있도록 설계되었습니다. 두껍에 비누를 올려 놓았을 때의 모습은 조개껍데기 위 진주의 모습에서 영감을 받아 제작되었습니다. 라벨은 친환경 재생 종이를 사용했고 분리배출이 쉽게 하기 위해 끝마감에 접지를 주어 손으로 잡고 뜯기 쉽게 만들었습니다. 브랜드명 'BE NEW'는 '비누' (비누/binu)를 뜻하는 우리말을 사용함과 동시에 버려진 생태자원에서 새로운 가치를 창출하는 것을 상징합니다. 패키지 색상은 바다에서 영감을 받은 색상으로 이루어져있고 환경 보호의 키워드를 담아 clean beach ivory, live ocean blue라는 각각의 이름을 부여했습니다.

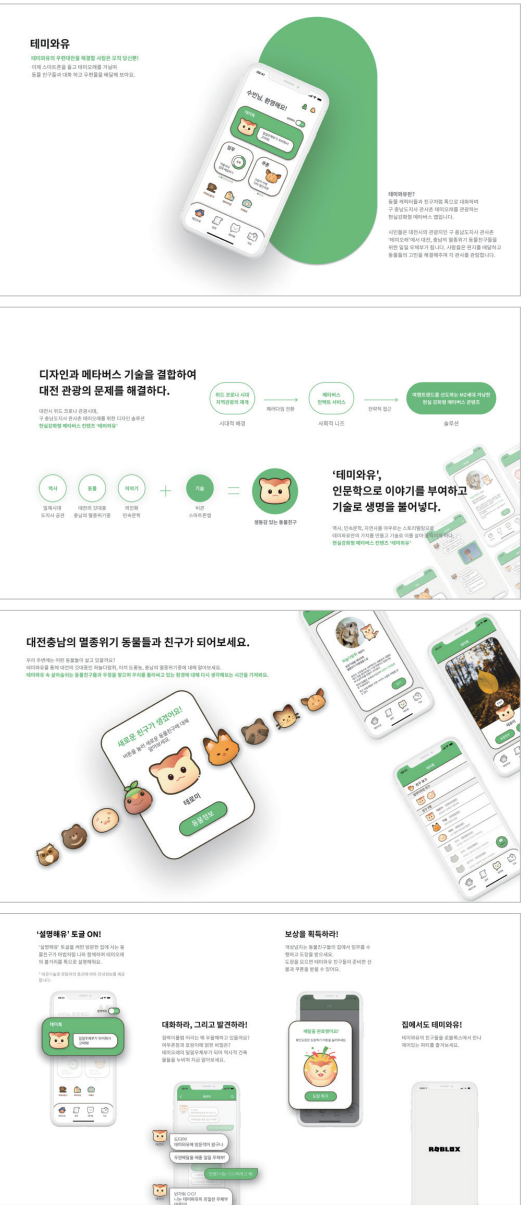


테미와유

Design
이민주 | 조현정 | 김준희 | 김준철

소속 일반
출품분야 디지털미디어/콘텐츠 디자인

‘테미와유’는 위드코로나 시대, 대전시를 위한 현실강화형 메타버스 게임 관광컨텐츠입니다. 시민들은 대전시의 관광지인 구 충남도지사 관사촌 ‘데미오래’에서 대전, 충남의 멸종위기 동물친구들을 위한 일일 우체부가 됩니다. 사람들은 편지를 배달하고 동물들의 고민을 해결해주며 각 관사를 관람합니다. 각 관사에 살고 있는 동물들은 해당장소의 맥락에 맞게 관광객들에게 마법처럼 톡으로 말을 걸고 소통합니다. 이는 근거리 통신기술인 비콘을 활용하여 해당장소 및 콘텐츠를 스마트폰이 자동으로 인식할 수 있기에 가능합니다. 관람객은 마치 동물친구들이 옆에 있는 것과 같은 느낌을 받게 됩니다. 우리는 이러한 경험이 코로나 시대 관광에서 언택트로 인해 사람들이 느끼는 심리적 고독감에 대한 작은 위로가 되길 바라며 동물들의 퍼소나 및 시나리오를 섬세하고 감성적으로 제작했습니다. 이를 위해 데미오래 답사 및 사용자 인터뷰를 진행했으며 충남 및 전국의 동물 관련 민속 문화를 분석해 동물에 개성을 부여했습니다. 또한 ‘테미와유’는 공간이 갖는 특수성을 스토리텔링을 통해 관람객에게 전달합니다. 데미오래는 일제시대 충남도장관의 관사로 제국주의적 수탈을 목적으로 건설되었습니다. 우리 민족이 겪은 아픔을 일제의 해수구제사업으로 멸종된 호랑이촌장 할아버지가 겪은 수난사를 통해 전달하여 공간이 갖는 역사성을 은유적으로 관람객에게 전달합니다. 마지막으로 우리 대전 지역사회의 환경에 대한 메시지를 전달합니다. 대전의 깃대종인 하늘다람쥐와 이끼도롱뇽, 서산에 살고 있는 점박이 물범 등과 친구가 되어 자연스럽게 관람객에게 환경에 대해 생각해 볼 시간을 갖습니다. 우리는 디자인을 통해 대전의 시민들이 좀 더 나은 환경, 코로나 시대 마음의 위로 그리고 역사를 통해 과거와 현재를 바라보고 더 나은 미래를 준비할 수 있길 바랍니다.



희희낙락

Design

이상훈 | 윤예찬 | 엄윤정
김지현(지도교수)

소속 한밭대학교

출품분야 공공/공간/환경 디자인



대전광역시 덕명동에 위치한 화산천은 인근에 한밭대학교와 다양한 아파트 단지를 두고 있습니다. 기존에 이용자들은 그저 산책의 용도로만 사용하였으며, 기존 부지 역시 광활한 대지의 느낌입니다. 이를 문화공간/기능이 있는 공간으로 재탄생 시킴으로써 다양한 사람들의 발걸음을 불러일으키고자 합니다. 한밭대학교와 거주 시설인 아파트는 2500세대가 거주하고 있으며 인근 오피스텔과 원룸을 포함해서라도 화산천 근처에서 거주하는 사람은 2500세대 이상을 능가합니다. 하지만 쓰레기 문제, 좁은 산책로, 부족한 휴식공간 등 다양한 문제점을 가지고 있습니다. 희희낙락은 이런 화산천의 문제점을 해결하면서 연령층을 (청소년, 성인, 노인, 가족)으로 나누어 각 연령대가 필요한 니즈를 충족 시켜 더 좋은 화산천의 환경을 조성한 프로젝트입니다. 모두가 함께할 수 있는 공간으로 분류하여 강락, 화락, 희락, 동락으로 나누고 즐길 요소를 더하여 모두의 "Playground"라는 키워드를 도출해내었습니다. 초등학교에서 중학생 정도 되는 청소년이 놀기에 적합한 "희락"은 다양한 신체활동을 통해 활력을 일으킬 수 있는 공간을 조성하였고, 대학생 정도 되는 성인에게는 소통하고, 문화를 전파하며 공유와 감동을 일으킬 수 있는 "화락"이라는 공간을 조성하였습니다. 노인에게는 치매를 예방하거나 신체활동을 활성화하고자 가벼운 운동을 즐길 수 있는 "강락"이라는 공간을 조성하였고, 가족 또는 연인과 함께 화산천의 경관을 볼 수 있는 체험형 전시를 통해서 교감할 수 있는 "동락"이라는 공간을 조성하였습니다. 이렇게 각 사용자의 니즈에 맞춘 공간을 제공한다면 화산천이라는 덕명동의 수변공간에 많은 사람의 일상을 담을 수 있을 것입니다.

유잼, 대전여행에 재미를 더하다

Design

이수나

소속 한남대학교

출품분야 서비스 디자인

대전여행을 쉽고 재밌게 할 수 있게 도와주는 앱, 유잼입니다. 유잼을 통해 대전 관광지 · 여행지, 숙박, 맛집, 축제 정보를 쉽고 자세하게 알 수 있고, 숙박 예약까지 가능합니다. 여행 후기를 작성하고 공유할 수 있으며, 태그를 활용해 여행지별 느낌이나 정보를 쉽게 공유할 수 있습니다. 대전 관광지도로 각 구별로 관광명소의 위치와 정보를 한눈에 볼 수 있고 미션을 통해 대전 곳곳을 돌아다니며 대전을 즐기고 숙박, 음식점, 카페 등의 할인쿠폰을 받을 수 있습니다. 여행 일정은 찜한 여행지와 여행취향 및 정보를 바탕으로 AI가 맞춤형 일정을 짜줘서 쉽게 일정을 짤 수 있습니다. 이 앱으로 대전여행을 올 생각이 없던 사람들에게는 대전여행에 관심을 갖게 되고, 대전여행을 올 생각이 있거나 대전에 사는 사람들에게는 대전 곳곳을 재밌게 즐길 수 있게 도와줘서 지역사회가 더 발전할 수 있도록 도와줄 것입니다.



전주 수제떡갈비 전문점 에루화 브랜딩

Design

김수빈

소속 전북대학교

출품분야 시각/정보 디자인

에루화는 전주의 떡갈비 전문점으로 한옥마을 점을 포함하여 전주에 3곳, 군산에도 지점이 존재하지만 에루화만의 로고나 폰트, 컬러 등이 뚜렷하지 않고 지점마다 다릅니다. 이에 ‘에루화’의 정체성을 확립할 수 있는 새로운 BI를 디자인하였습니다. 전통문양의 형태를 띠도록 에루화의 단어를 조합하였으며, 떡갈비의 색상과 따뜻한 노란색을 사용하여 단아하며 전통적이고 모던한 분위기를 자아내고자 함으로 사용하였습니다.



Cover U

Design

최윤영

소속 한밭대학교

출품분야 제품 디자인

유아용 케어 웨어러블 제품 “Cover U”는 기존의 아기띠, 힌시트를 보완하며 부모들이 아기띠를 사용하며 불편했던 점을 개선한 제품입니다. 이 제품을 개발하게 된 계기는 신생아 시기에 아기들은 환경 변화에 민감하고 체온조절이 어려워 불편한 점이 많습니다. 또한 초보 부모들은 아기가 왜 아프는지 무엇이 불편한지에 대해 정확히 파악하지 못합니다. 이러한 문제를 개선하기 위해서 부모들과 아기 사이에서 밀접하게 사용하는 아기띠나 힌시트에 접목해보면 어떨지 생각하였습니다. 기존에 있던 아기띠의 불편함은 구조적인(어깨끈, 허리띠) 문제와 유아의 상태(다리가 균형이 있게 놓여졌는지, 체온 습도 등)를 확인할 수 없는 점, 세탁할 때의 불편한 점이 있었습니다. 이러한 문제를 해결하며 생각한 제품의 컨셉은 첫 번째로 미관성이 좋은 부드러운 곡선적 외형의 Wearable 디자인입니다. 두 번째로는 눕히기, 안기 모두 가능한 Dual 디자인입니다, 동시에 분리 가능한 구조로 설계하여 세탁에도 쉽게 할 수 있습니다. 세번째로는 아기의 상태(안착상태, 균형)확인과 체온,습도 조절이 가능합니다. 아기띠와 힌시트를 사용할 때 부모들은 어깨통증, 허리통증을 중요하게 생각합니다. 부모의 입장에서 이 제품이 도움이 될 수 있도록 개발하여 육아에 조금 더 편하게 사용할 수 있도록 할 것입니다. 또한 초보 부모들에게는 가이드 같은 역할이 될 수 있도록 아기에 대한 상태를 app으로 간략하게 설명 받을 수 있어서 훨씬 도움이 될 것입니다.



곶지말랭 패키지 디자인

Design

성민정 | 박혜지 | 정해진
권오영(지도교수)

소속 대구가톨릭대학교

출품분야 시각/정보 디자인

과일을 저온 건조로 말려 만든 칩으로 바
쁜 현대인들이 간편하게 먹을 수 있는 건
강한 간식입니다. ‘곶지말랭’의 제품을 먹
고 행복해지는 모습의 캐릭터와 과일 일
러스트를 활용하여 제품의 아이덴티티를
나타낸 패키지를 디자인 했습니다.



창조공작

Design

성현진 | 양준석 | 김가연
최희영(지도교수)

소속 대전대학교

출품분야 시각/정보 디자인

대전 동구에 위치한 창조길은 철공소 장인
들이 모여있습니다. 창조길의 거리에는 아
직도 열정이 많은 장인들이 자리를 지키고
있습니다. 그래서 장인들의 열정을 표현할
수 있는 굿즈를 찾다가 인센스를 알게되었
고 인센스의 어원인 ‘Incendere’의 ‘불
태우다, 밝게하다’라는 뜻과 장인들의 열
정이 많이 닮았다고 생각했고 잘 표현할
것 같아 인센스를 선정하였습니다. 비롯할
창(創) + 고를 조(造) + 장인 공(工) + 불
사를 작(灼) 한자를 사용하여 ‘창조길 장
인의 불타는 열정’이라는 의미를 가진 네
이밍을 했습니다. 굿즈 구성으로는 인센스
홀더와 인센스 스틱 DIY키트를 준비하였
고 인센스 홀더의 외형은 대전의 랜드마크
인 한빛탑, 엑스포 다리, 목척교를 단순화
하여 제작하였고 재질은 창조길에서 장인
들이 많이 쓰는 재료인 ‘스테인리스’와 요
즘 트렌드인 미드 센츄리 모던 감성의 ‘아
크릴’ 재질을 함께 썼습니다. 인센스 스틱
은 직접 만들어 볼 수 있는 DIY키트로 구
성해 만들면서 재미를 느낄 수 있도록 제
작해 보았습니다.



HERBPOOS 자연체험허브가든



Design
이현아

소속 호서대학교
출품분야 시각/정보 디자인

HERBPOOS(허브푸스)는 경기도 하남에 위치한 자연체험허브가든이라는 컨셉으로 제작된 가상의 브랜드입니다. HERBPOOS는 자연 속에서 힐링할 수 있는 정원과 허브 향수, 디퓨저 등을 만들 수 있는 공방, 그리고 차를 판매하는 카페로 이루어진 복합적인 공간입니다. HERB+SOOP (허브+숲)을 조합하여 만든 네이밍으로 'SOOP' 만 반대로 써서 사용하였으며 허브의 숲이라는 의미와 함께 숲처럼 넓고 다양한 공간임을 의미합니다. HERBPOOS의 심볼은 이니셜 H,P에 허브 잎을 통해 하트를 연상하는 형태로 표현했습니다.

Smart Air Monitoring Light, WHIRANG BRANDING

Design
김시완

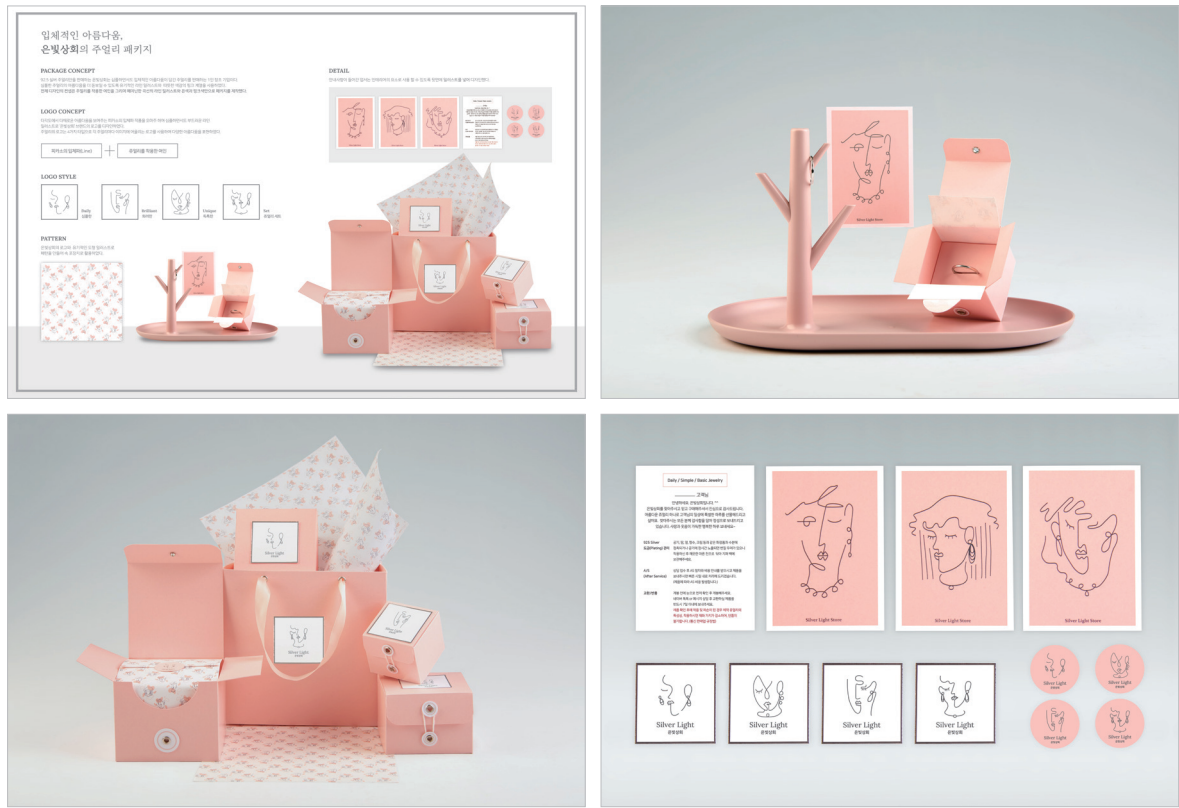
소속 blink
출품분야 시각/정보 디자인

한글과 전통문양의 현대적으로 재해석한 브랜드 디자인입니다.
휘랑(輝 빛날 휘 / 浪 물결 랑)
= 빛나는 물결
제품이 가진 특성을 가장 직관적으로 잘 나타내고, 모티브가 된 전통문화의 차별화된 정체성을 담고 있으면서도 한국적, 동양적, 현대적 어느 한 곳으로도 치우치지 않는 브랜드 개발입니다.
휘랑의 초성 'ㅎ', 'ㄹ' 에서 반복되어 나타나는 수평 형태를 활용하여 공기의 흐름과 맑은 햇살을 형상화하였으며, 두 요소가 합쳐져 깨끗한 landscape를 연상시킬 수 있는 브랜드 디자인입니다.





은빛상회 주얼리 브랜드 패키지



Design
조승미
노황우(지도교수)

소속 한밭대학교
출품분야 시각/정보 디자인

심플한 92.5실버 주얼리만을 판매하는 1인 창조 기업인 은빛상회의 브랜드와 선물용 패키지를 제작합니다.
주얼리의 은은하고 입체적인 아름다움을 피카소의 입체파 작품에 오마주하였으며, 주얼리를 착용한 여인을 컨셉으로 정하고 재미난한 라인 일러스트로 디자인된 4가지 로고는 다양한 주얼리의 스타일에 맞게 사용할 수 있습니다.

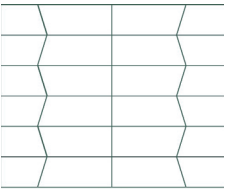


Modular Zero Waste 02

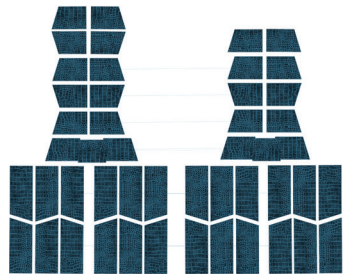
Design
이유선
최윤미(지도교수)

소속 충남대학교
출품분야 패션/텍스타일 디자인

110 x 90 cm 직사각형 한장의 원단을 폐기물 없이 사용하는 제로웨이스트 디자인으로한 벌의 점프슈트를 완성하였습니다. 제로웨이스트 개념에 더욱 부합하도록 샘플원단이 아닌 3D CLO로 디자인하여 개발시 폐기물을 최소화하였으며 패턴의 세부 구성은 사각형 모듈로 이루어졌습니다. 이는 지속가능한 디자인에 규칙성을 부여하여 사용자에게 어렵지 않고 친밀함을 느끼게 하기위한 디자인입니다.



<원본패턴>



머전답다

Design

김가연

김어진(지도교수)

소속 대전대학교

출품분야 시각/정보 디자인

‘수더분하다’는 ‘성질이 까다롭지 아니하여 순하고 무던하다.’는 뜻을 가진 형용사입니다. 대전사람들은 대체로 수더분한 성격을 가지고 있습니다. 여유 있고 끈질기며 잘 나서지 않고 감정과 자기표현이 적은 대전사람들의 성격을 대전의 공간에서 수더분하게 대처하는 모습으로 표현하고자 했습니다. 대전을 나타낼 수 있는 공간들을 리서치 한 후에 그 공간에서 대전 사람들의 행동 양식을 관찰하고 파악했습니다. 대전 사람들은 대부분의 공간에서 여유 있고 눈에 잘 띄지 않는 행동들을 합니다. 이러한 대전 사람들의 수더분한 성격과 대전 특유의 형용사 그리고 충청 지역 사투리를 활용하여 수더분한 성격의 에피소드를 만들었습니다. 이렇게 생성된 에피소드들을 수더분한 킷컬러와 수더분한 그림체를 이용하여 한 컷의 일러스트로 표현했습니다. 앞면에는 일러스트를 그려 넣고 뒷면에는 설명이 들어가게 제작했습니다. 이 작업은 수더분한 성격을 가진 대전 사람들의 행동 양식을 다루고 있기 때문에 이를 표현하기 위해 정사각형 판형의 양면 엽서로 매체를 선택했습니다. 전시 방법 또한 수더분한 느낌을 위해 목공 스탠드에 4x8 배열로 작업을 진행했습니다. 그래픽은 너무 지루하지 않도록 선을 꼭 짓지 않고 끊어서 표현했고 문장들에는 대전 특유의 형용사들과 충청도 사투리를 사용해 대전스러운 느낌을 강조하고자 했습니다. 앞면의 일러스트를 보며 일러스트 속 장면을 감상하고 유추한 후에 뒷면에 쓰여있는 설명을 읽어보는 것도 좋을 것 같습니다.

머전답다

It's Like DaeJeon

기획 의도

‘수더분하다’는 ‘성질이 까다롭지 아니하여 순하고 무던하다.’는 뜻을 가진 형용사다. 대전사람들은 대체로 수더분한 성격을 가지고 있다. 여유 있고 끈질기며 잘 나서지 않고 감정과 자기표현이 적은 대전사람들의 성격은 어떻게 그려보아야 할까? 대전 사람들이 많이 하는 말과 대우법이 많이 들어 있고, 끊어서 쓰인 문장인데 이는 못나지 않고 유쾌한 성격이나 잘 살고 기다리는 속성과 관련이 있다. 이러한 대전사람들의 성격을 대전의 공간에서 수더분하게 대처하는 모습으로 표현하고자 했다.

디자인 컨셉

우선 대전을 나타낼 수 있는 공간들을 리서치 한 후에 그 공간에서 대전 사람들의 행동 양식을 관찰하고 파악했다. 대전 사람들은 대부분의 공간에서 여유 있고 눈에 잘 띄지 않는 행동들을 한다. 이러한 대전사람들의 수더분한 성격과 대전 특유의 형용사 그리고 충청 지역 사투리를 활용하여 수더분한 성격의 에피소드를 만들었다. 이렇게 생성된 에피소드들을 수더분한 킷컬러와 수더분한 그림체를 이용하여 한 컷의 일러스트로 표현했다. 앞면에는 일러스트를 그려 넣고 뒷면에는 설명이 들어가게 제작했다.

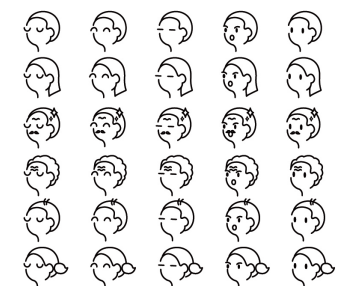
표현 방식

이 작업은 수더분한 성격을 가진 대전 사람들의 행동 양식을 다루고 있기 때문에 이를 표현하기 위해 정사각형 판형의 양면 엽서로 매체를 선택했다. 전시 방법 또한 수더분한 느낌을 위해 목공 스탠드에 4x8 배열로 작업을 진행했다. 대전을 나타낼 수 있는 32개의 공간에서 대전 사람들의 행동 양식을 파악한 후 수더분한 그림체와 수더분한 킷컬러를 사용하여 한 컷의 일러스트로 표현했다. 그래픽은 너무 지루하지 않도록 선을 꼭 짓지 않고 끊어서 표현했고 문장들에는 대전 특유의 형용사들과 충청도 사투리를 사용해 대전스러운 느낌을 강조하고자 했다. 32개의 공간을 설명하기 위한 글자를 쓰지 않았기 때문에 앞면의 일러스트를 보며 에피소드 속 장면을 감상하고 유추한 후에 뒷면에 쓰여있는 설명을 읽어보는 것도 좋을 것 같다.

키컬러



그래픽 비주얼



흥겨운 가락놀이 ‘흥겹가락’



Design

권재원 | 육예림 | 이윤진 | 김효정

소속 한남대학교

출품분야 시각/정보 디자인

흥겨운 가락놀이 ‘흥겹가락’은 한국의 전통놀이인 윷놀이를 트렌디한감성으로 리디자인해 남녀노소 즐길 수 있도록 의도한 패키지 디자인 상품입니다. 모두가 할 수 있어 익숙하지만, 지루함이 느껴지는 전통놀이인 윷놀이를 한국의 흥이 더해진 사물놀이와 접목시켜 통통튀는 일러스트로 나타내보았습니다. 화사한 파스텔컬러와, 신선한 일러스트로 아이들의 관심을 집중시키고 전통놀이가 익숙한 어르신들에게도 새로운 놀이로 다가올수 있게끔 유도했습니다. 구성품은 윷, 윷판, 말 2세트, 설명서와 박스로 구성되어있습니다. 한국 전통색인 오방색에 트렌디하고 시선을 끌 수 있는 파스텔 톤을 첨가해 밝고 명량한 놀이의 느낌을 의도하였으며 일러스트는 사물놀이 외에 한국의 흥을 나타내는 사자탈, 탈춤, 부채춤 등 한국 전통무용과 놀이를 포함하여 제작하였습니다. 놀이를 시작하면 각각의 요소들이 윷판에서 흥겹게 돌면서 사물놀이를 하는 듯한 모습을 볼 수 있는 것이 특징입니다.

My Dearest

Design

박수민

김장석(지도교수)

소속 한밭대학교

출품분야 제품 디자인

임신 기간 중 산모는 여러가지 신체적 변화를 겪습니다. 특히 중기에서 말기로 갈수록 임신부에 허리에는 많은 부담이 오게됩니다. 그 외에도 코로나로 인해 찾은 병원 방문이 필요한 산모와 태아가 병원 방문에 불편함을 느끼는 등 다양한 문제들이 발생하고 있습니다. 과거에는 이러한 문제를 자연스럽게 받아들이는 분위기였지만 현재 임신으로 인한 일상의 불편함을 더 이상 참지 않는 MZ세대 부모들의 소비는 육아에 프리미엄(편리함 + 프리미엄)이란 소비로 시장이 집중되고 있습니다. 또한 기존의 오직 앱을 통한 정보 전달, 아이의 상태만을 전달하던 임신부 웨어러블과는 차별화 된 임신부 웨어러블 로봇으로서 제품을 통해 아이 뿐만 아니라 엄마의 일상생활을 제품 내 센서들을 통해 아이의 상태 정보 전달과 함께 능동적으로 임신으로 인한 일상의 불편함을 느끼는 사용자(엄마)에게 다가가, My Dearest(나의 가장 소중한)이란 이름과 같이 나의 소중한 몸, 아이, 아내 등 임신 속 모두를 위한 디자인을 제안합니다.



Abi



Design

정현호 | 류승현

이상장(지도교수)

소속 계원예술대학교

출품분야 제품 디자인

Abi는 전통적인 허수아비의 단점을 보완해 현대화한 디지털 허수아비입니다. 유해생물로 인한 농작물 피해 규모는 매년 100억원 이상 발생하고 있습니다. 매년 증가하는 피해로 인해 다양한 유해생물 퇴치 제품, 기기가 나왔지만 학습효과가 있는 유해생물의 경우, 기존 퇴치방법의 효과가 미미하거나 효과가 없는 경우가 많습니다. Abi는 전면부에 위치한 센서를 통해 주변 생물을 감지하고 일정한 움직임, 패턴을 학습하고 적응하는 유해생물에 대응하기 위해 상단의 모자형태의 드론을 비롯해 레이저, 소리, 움직임 등으로 접근한 유해생물을 적절하게 퇴치 대응하는 역할을 합니다. 또한 팔 형태를 한 태양광 패널을 이용해 태양에너지 자가 충전을 하며 기존에 유해생물을 파악, 퇴치하기 위해 시간을 투자하던 농업 종사자들에게 편의를 제공해줍니다. 전통의 상징성, 현대의 기술을 가진 Abi를 통해 유해생물의 농작물 접근을 초기에 감지하고 퇴치함으로써 농민 및 농작물 피해를 최소화하여 과수원, 논밭에서의 걱정, 고민을 덜어줄 것입니다.

•

가온

Design

김영준

소속 영남대학교

출품분야 제품 디자인

이 작품은 누각에서 영감을 받고, 가온이라는 이름으로 기획한 무인 자율주행 모빌리티입니다. 가온은 가운데의 옛말인 가운데와 가운데의 앞 두음절을 떼어 만든 축약형 단어입니다. 즉 미래에 다가올 무인 자율주행 모빌리티의 중심이 되길 희망한다는 의미에서 가온이라 명칭했습니다. 대전은 예로부터 교통이 모이고 사람이 모이는 곳입니다. 그런 대전에서 무인 자율주행 모빌리티가 운행된다면 가온의 누각과 대나무 발을 이용한 대전 시민들에게 새로운 경험을 제공하고, 가장 먼저 무인 자율주행 모빌리티 서비스를 통해 대전 시민들의 발이 되고 편리한 모빌리티가 되었으면 하는 바람에서 기획하였습니다. 특히 가온의 외부와 내부 인테리어는 대나무 발을 이용하여 내부와 외부의 모호한 경계를 만들어 외부로부터의 시선은 차단되지만, 내부에 있는 사람들로 하여금 완전히 감혀있지 않은 것 같은 개방감 있는 경험을 제공하며 누각에 앉아 있는 듯한 좌식으로 앉을 수 있고, 내부에 배치된 시트에 앉을 수도 있습니다. 이외에도 가온은 인체와 닿는 디자인들은 모서리를 부드럽게 하여 이용자들에게 친숙한 이미지를 제공할 수 있게 디자인 하였습니다.



•

이야기를 담은 우표

Design

안예지

소속 목원대학교

출품분야 시각/정보 디자인

한국의 이야기를 담은 일러스트를 우표로 풀어낸 작품. 요즘 날 ‘손으로 적은 글’은 점점 일상에서 벗어나며 특별해졌습니다. 쓰는 게 특별해진다는 건 아무나 쓰지 않는다는 것, 혹은 아무에게나 쓰이지 않는다는 의미이기도 합니다. 우표를 통해 고마운 이에게 사랑하는 이에게 이야기를 전달했으면 하는 마음을 나타내고자 했으며 더 나아가 우리나라를 우표를 통해 재미있고 아름답게 다른 나라의 친구/가족에게 보내 한국을 이야기 할 수 있는 디자인을 생각하였습니다. 오늘 하루를 담은 이야기, 소중한 이에게 전하는 이야기, 감사를 담은 이야기, 특별한 경험을 담은 이야기. 한국의 이야기를 담은 우편으로 감정을 보관하고 싶은 나에게, 전달하고 싶은 상대방에게 이야기를 기록하며 옛날의 풍류를 즐겨봅니다. 이야기는 전해지는 것으로부터 시작되고 우표는 이야기를 전달하는 역할을 한다고 생각해 이야기를 우표에 담아 ‘이야기를 말하는 것’을 표현하고자 하였습니다. 한국 전통의 색상을 사용하고자 했으며 자개무늬와 선화를 사용해 한국의 전래동화, 풍경, 전통, 무늬(문양) 등을 그려내어 담았습니다. 선화를 통해 독특한 질감을 표현하고 특색있는 일러스트를 그려내어 시선을 잡고자 했습니다.



소소서포터



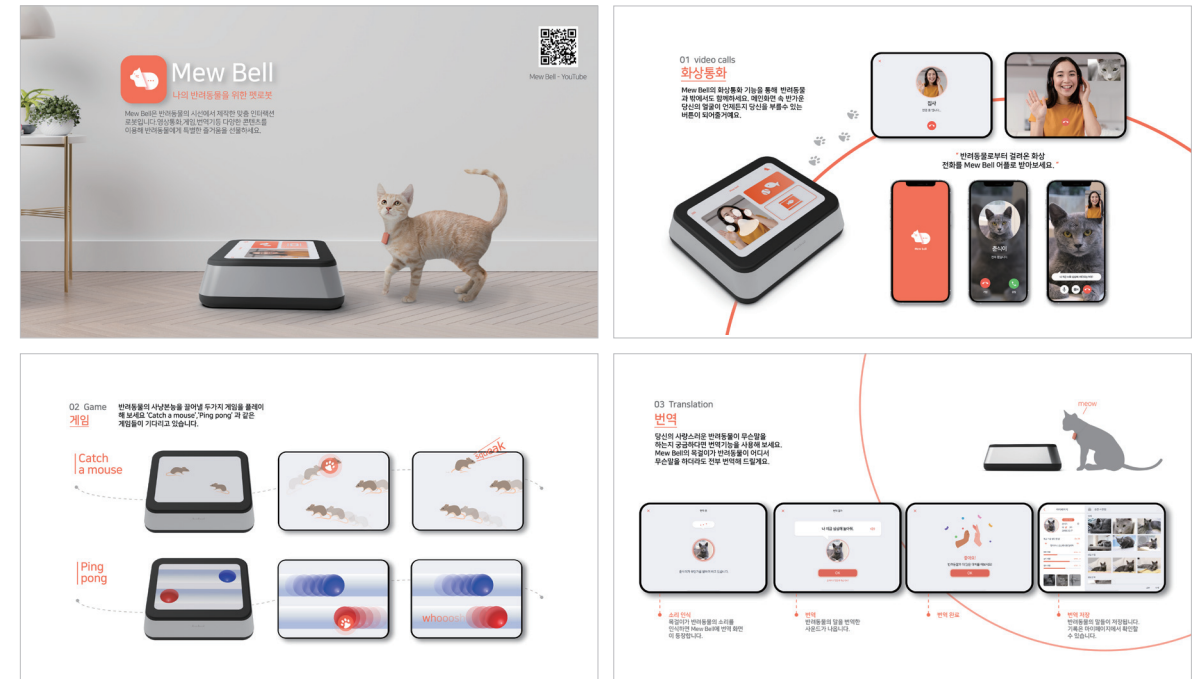
Design

정가영 | 이승연
황일경(지도교수)

소속 우송대학교
출품분야 시각/정보 디자인

대전 시민들의 바른 식습관을 위한 소소한 서포터가 되어줄 소소서포터입니다. 누구에게나 쉽지 않은 ‘올바른 식습관’을 갖는 것에서 소소서포터는 이들의 다양한 하루를 ‘아침->출근(업무, 과제 등)->퇴근(하교)->운동->밤산책’의 하나의 루틴으로 설정하여 평범한 일상 그 속에서의 바른 식습관을 응원하고 권장하며 함께하는 식음료 제품입니다. 소소서포터는 소소서포터와 함께하는 대전 시민의 가장 보통의 순간과 소소한 행복을 지지합니다. 주요 타겟 층은 ‘바른 습관, 바른 식습관’이 필요한 모든 대전 시민입니다. 소소서포터의 패키지 디자인은 다섯가지의 하루루틴을 컨셉으로 하여 하루를 살아가는 대전 시민의 일러스트를 삽입하고 차례대로 ‘그릭요거트->곡물->고구마->카카오프로틴->흑곡물프로틴’의 맛을 가지는 각 제품의 컬러팔레트를 제작하여 맛을 컬러로 표현하였습니다.

뮤벨



Design

김초희 | 손해전
신창범(지도교수)

소속 한밭대학교
출품분야 디지털미디어/콘텐츠 디자인

Mew Bell은 반려동물의 시선에서 제작한 맞춤형 인터랙션 로봇입니다. 영상통화, 게임, 번역기 등 다양한 콘텐츠를 이용해 반려동물에게 특별한 즐거움을 줄 수 있습니다.

1. 화상통화 - Mew Bell의 화상 통화 기능을 통해 반려동물과 밖에서도 함께할 수 있습니다. 메인화면 속 주인의 얼굴 버튼으로 반려동물이 주인에게 전화를 걸 수 있습니다.
2. 게임 - 반려동물의 사냥 본능을 끌어낼 두 가지 게임을 플레이할 수 있습니다. 'Catch a mouse', 'Ping pong' 과 같은 게임들이 기다리고 있습니다.
3. 번역 - 반려동물이 무슨 말을 하는지 궁금할 때 번역 기능을 사용할 수 있습니다. 동물 음성 인식기인 Mew Bell의 목걸이로 반려동물이 어디서 무슨 말을 하더라도 듣고 전부 번역할 수 있습니다.

PRiMAL : 제너레이티브 디자인을 이용한 개인 커스터마이징 공구

Design

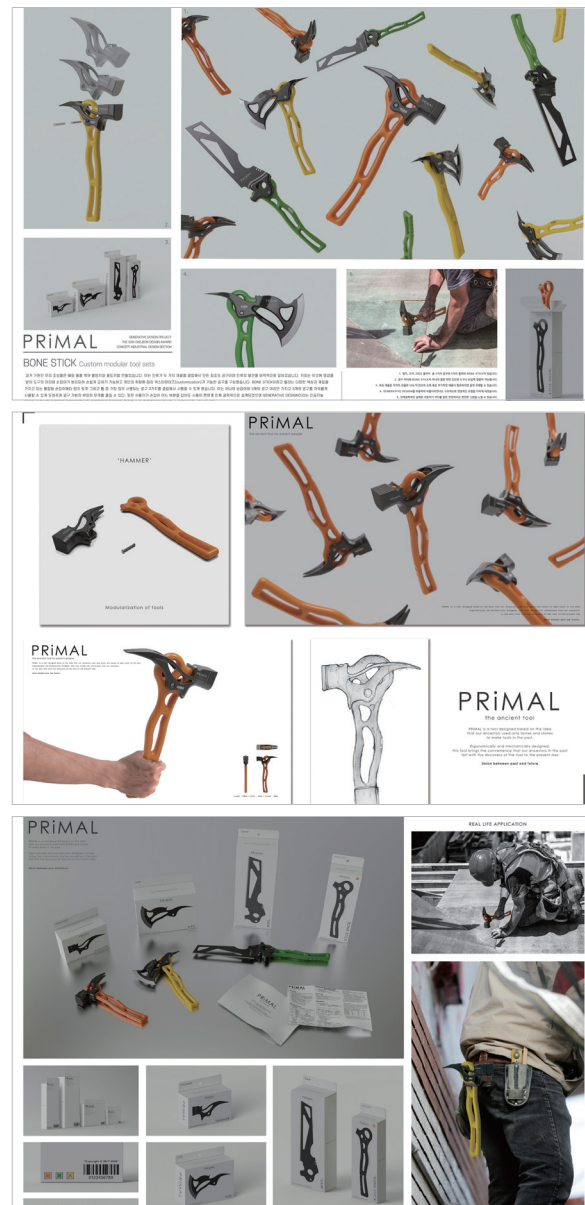
조승기

나한범(지도교수)

소속 한국산업기술대학교

출품분야 제품 디자인

4차 산업혁명명은 21세기 사람들의 생활 방식을 송두리째 바꿨습니다. IoT(사물인터넷) 기능이 있는 제품들, 공유 키보드와 공유 자전거와 같은 공유경제 그리고 가상의 세계에서의 다양한 체험을 할 수 있게 도와주는 메타버스 등 여러 가지 신기술들이 우리 삶을 이롭게 만들고 있습니다. 이 중 주목받지 못한 한 가지 4차 산업혁명 분야가 있는데 바로 초(超)개인화 제품이라는 분야입니다. 초(超)개인화란 말 그대로 사용자의 성향에 알맞게 제품을 커스터마이징(customization) 해서 개인에게 알맞은 형태로 사용할 수 있게 만드는 것입니다. 저는 이번 기회에 개인이 커스터마이징 할 수 있는 초(超)개인화 콘셉트를 공구라는 측면에 적용해서 사용자가 공구를 보다 편리하고 효율적있게 사용할 수 있게 시도했습니다. 과거 기원전 우리 조상들은 뼈와 돌을 엮어 돌망치와 돌도끼를 만들었습니다. 이는 인류가 두 가지 재료를 결합해서 만든 최초의 공구이며 인류의 발전을 비약적으로 앞당겼습니다. 저희는 이것에 영감을 받아 도구의 머리와 손잡이가 분리되어 손쉽게 교체가 가능하고 개인의 취향에 따라 커스터마이징(customization)가 가능한 공구를 구상했습니다. BONE STICK이라고 불리는 다양한 색상과 재질을 가지고 있는 통합형 손잡이에다 망치 도끼 그리고 톱 등 가장 많이 사용되는 공구 3가지를 결합해서 사용할 수 있게 했습니다. 이는 하나의 손잡이와 3개의 공구 머리만 가지고 3개의 공구를 자유롭게 사용할 수 있게 도와주며 공구 가방의 부피와 무게를 줄일 수 있습니다. 또한 사용자가 손잡이 어느 부분을 잡아도 사용이 편하게 인체공학적으로 설계되었으며 GENERATIVE DESIGN이라는 인공지능 디자인 솔루션을 이용하여 유기적이면서도 구조적으로 안정적인 조형을 AI의 도움을 받아 완성할 수 있었습니다.



언어폭력은 마스크도 막을 수 없습니다

Design

육소민

조민영(지도교수)

소속 한밭대학교

출품분야 시각/정보 디자인

언어폭력은 일상에서 누구에게나 자연스럽게 일어나고 있기에 심각성을 인지하며 평소에 예방을 하는 것이 중요하다는 점을 알리고 싶었습니다. 그래서 우리의 일상에서 자주 볼 수 있고 예방할 수 있다는 특징을 가진 마스크를 활용하여 표현해 보고자 하였습니다. 마스크는 바이러스로부터 나와 다른 사람들을 보호해 줄 수 있지만, 이러한 마스크조차 언어폭력만 막을 수 없기 때문에 마스크를 뚫고 나와 그대로 전해져서 다른 사람에게 상처를 줄 수 있다는 의미를 전달하고자 하였습니다.





Naturalvine Toner Package

Design

김시완

소속 blink

출품분야 시각/정보 디자인

지역 환경개선을 위한 못난이 참외를 이용한 민감 피부용 트리트먼트 에센스 패키지 디자인. Naturalvine은 우수한 천연성분을 활용한 제품을 개발하여 자연과 사람을 보호하고 더 나은 성과를 낼 수 있는 솔루션을 제공합니다. Naturalvine_Treatment Toner 제품은 주요성분인 참외를 연상할 수 있는 노랑을 메인컬러로 디자인하였습니다.

Naturalvine_Soothing Toner 제품은 주요성분인 작약을 연상할 수 있는 보라를 메인컬러로 디자인하였습니다.



믿음에 천연조미료 패키지 리디자인



Design

김소현

노항우(지도교수)

소속 한밭대학교

출품분야 시각/정보 디자인

미드움에는 100%천연 재료만을 사용하여 조미료를 만드는 브랜드입니다. 미드움에보다 부르기 편한 믿음에라는 로고와 자연의 느낌을주는 나뭇잎을 합성하여 기존 로고를 리디자인하고, 각 원재료들의 생김새를 본따 경쾌하고 직관적인 일러스트로 표현하였습니다.

“오디”, 스탬프 찍으며 대전을 즐기자!



Design

송연주
김두한(지도교수)

소속 동서울대학교

출품분야 디지털미디어/콘텐츠 디자인

“오디”, 스탬프 찍으며 대전을 즐기자! 대전관광에서 선정한 코스를 조금 더 재미있고 효율적으로 활용할 수 있는 방법이 없을까? 하다가 스탬프 투어를 할 수 있는 어플을 디자인하였습니다. 다양한 장소를 코스로 짜고, 일러스트를 이용해 다양한 스탬프를 표현하였습니다.

성심당 2021 캘린더



Design

이하은 | 백수현
정혜인(지도교수)

소속 목원대학교

출품분야 시각/정보 디자인

대전의 명물 성심당의 다양한 브랜드와 음식들을 가지고 2021년 달력을 제작해 보았습니다.

•

여성긴급전화 1366 대전센터 옥외 광고 디자인



개요

‘여성긴급전화 1366’은 가정폭력·성폭력·성매매 등으로 긴급 구조·보호 또는 상담을 필요로 하는 여성들이 언제나 피해 상담을 받아 여성인권을 보호받을 수 있도록 하는 전국적으로 통일된 특수전화이다. 대전에서 여성폭력에 노출된 여성들이 여성긴급전화 1366 대전센터의 보호를 더 많이 받을 수 있도록 대전시교육청, 대전 오월드, 대전 엑스포 시민광장의 전광판, 버스 정류장 단말기에 실제 전시될 옥외 광고를 디자인하였다.

※ 전시 기간: 2021년 7월~12월

의도

어떠한 상황에서 광고를 보게 되어도 한눈에 알아볼 수 있도록 시인성과 가독성에 중점을 두고 진행하였다. ‘여성긴급전화 1366’의 상징 색상인 분홍색과 보라색을 사용하여 간단한 픽토그램과 볼드하고 간단한 카피 문구로 여성, 남성을 구분하지 않고 모두에게 ‘여성긴급전화 1366’의 메시지가 잘 전달될 수 있도록 하였다.

그래픽

"위기를 넘어 희망으로"

‘여성긴급전화 1366’의 새로운 슬로건

모든 여성 폭력을 끊어내세요!

픽토그램과 함께 간단하면서도 강렬하게 의미 전달을 하기 위한 볼드한 스타일의 카피 문구

365일 24시간 긴급상담

현장방문

+ 의료·법률지원

안전안내지원

여성폭력 피해자 지원 내용 아이콘

"위기를 넘어 희망으로" 모든 여성 폭력을 끊어내세요!

가정폭력·성폭력·성매매 등 긴급구조·보호 또는 상담을 필요로 하는 여성들이 언제나 피해 상담을 받아 여성인권을 보호받을 수 있도록 하는 전국적으로 통일된 특수 전화입니다.

대전시교육청, 대전 오월드, 대전 엑스포 시민광장 전광판

"위기를 넘어 희망으로" 모든 여성 폭력을 끊어내세요!

가정폭력·성폭력·성매매 등 긴급구조·보호 또는 상담을 필요로 하는 여성들이 언제나 피해 상담을 받아 여성인권을 보호받을 수 있도록 하는 전국적으로 통일된 특수 전화입니다.

버스 정류장 단말기

Design

김수민 | 김수정 | 민수경
백서영(지도교수)

소속 한밭대학교

출품분야 시각/정보 디자인

‘여성긴급전화 1366’은 가정폭력·성폭력·성매매 등으로 긴급 구조·보호 또는 상담을 필요로 하는 여성들이 언제나 피해 상담을 받아 여성인권을 보호받을 수 있도록 하는 전국적으로 통일된 특수 전화입니다. 대전에서 여성폭력에 노출된 여성들이 여성긴급전화 1366 대전센터의 보호를 더 많이 받을 수 있도록 대전시 교육청, 대전 오월드, 대전 엑스포 시민광장의 전광판, 버스 정류장 단말기에 실제 전시될 옥외 광고를 디자인하였습니다.

•

청춘배즙



Design

송창호
김두한(지도교수)

소속 동서대학교

출품분야 시각/정보 디자인

대전시 특산품인 유성배를 타겟으로 기존 배즙의 기존 파우치 구조의 패키징 방식과 달리 트렌드에 맞는 타겟선정과 특별한 구조의 패키지를 고안해 제품의 아이덴티티를 한껏 살린 컨셉입니다.





HAPKIN

Design

양예지 | 유민지 | 서예진
이상장(지도교수)

소속 계원예술대학교
출품분야 제품 디자인

최근 조류인플루엔자 바이러스와 진드기로 인한 닭 사망률이 급격히 증가하고 있으며, 달걀값 또한 상승하고 있습니다. 이러한 사태를 방지하고자 산란계 농장은 매년 강한 살충제를 사용하게 되고, 살충제 달걀이라는 심각한 결과를 초래하였습니다. 이를 통해 저희는 조류인플루엔자 바이러스를 방지할 제품과 기존의 닭장에서 안전함과 편리함을 끌어낼 아이디어를 고민했습니다. 먼저, 조류인플루엔자를 방지하고자 제품 내부에 UV 라이트 기능을 탑재하였습니다. 닭장 내부를 살균해 줌으로써 조류인플루엔자와 진드기로부터 안전한 사육 환경을 유지할 수 있도록 유도하였습니다. 제품 외부에 위치한 태양열 판(유리창)을 통해 UV 라이트가 작동되며, 내부 뒷면 하단에 배터리가 탑재되어 있어 낮에는 태양에너지를 저장하고 밤에는 해당 에너지를 사용할 수 있도록 하였습니다. 일반적인 닭장의 구조는 사각형의 좁은 형태로 되어있어 내부 청소가 불편하고 닭의 행동 제약이 크다는 것을 확인하였습니다. 전면 하단부에 손잡이를 배치해 제품을 들어 올릴 위치를 이동시킴으로써 닭장 내 쾌적한 환경을 유지할 수 있도록 하였으며, 기울어져 열리는 서랍 형식을 통해 편리한 달걀 수거와 급수·급식 관리를 효율적으로 할 수 있게 하였습니다. 또한 원격 CCTV를 통해 닭장 내부의 상황을 모바일 애플리케이션으로 간편히 확인할 수 있도록 하였습니다.



HLMT Locker



Design

이상훈 | 김바울

소속 일반

출품분야 제품 디자인

전동 킥보드를 사용할 때는 헬멧을 의무적으로 착용해야 합니다. 그럼에도 불구하고, 공유 전동 킥보드 업체 대부분은 헬멧을 제공하지 않고 있습니다. 공유 헬멧을 제공할 경우 수많은 관리 문제가 따르기 때문입니다. 또한 사용자들은 세균, 비, 바이러스와 같은 오염에 노출될 수 있는 공유 헬멧을 사용하기 꺼립니다. 사람들은 개인 헬멧을 준비하는 불편함을 감수하기보다는 공유 전동 킥보드 자체를 사용하지 않는 경우가 많고, 일부 사용자들은 법을 어기고 헬멧 없이 킥보드를 사용하기도 합니다. 우리는 위와 같은 문제를 해결하기 위해 공유 전동 킥보드를 위한 헬멧 보관함을 제안합니다. 헬멧 보관함은 기본적으로 헬멧을 외부 오염으로부터 보호합니다. 동시에 보관 중에는 UV 살균을 통해 세균과 바이러스를 제거하여 공동으로 사용하는 헬멧의 찌뽕함을 없애줍니다. 또한 공유 헬멧은 부피를 최소화 할 수 있는 접이식 방식을 채택하였습니다. 이를 통해 킥보드 보관과 주차 시 헬멧 보관함의 부피로 발생하는 불편함을 줄였습니다. 동시에 헬멧 보관함의 모양을 세로로 길도록 하여 얇고 긴 킥보드와 조화롭게 디자인하였습니다.



easy wash



Design

진선호

이현미(지도교수)

소속 대덕대학교

출품분야 시각/정보 디자인

세탁소 브랜드 디자인의 컨셉은 빨래할때 나오는 거품을 불규칙적인 패턴방식을 가지고 옷걸이에 걸어 둔다는 느낌으로 깨끗함을 표현 하였습니다. 거품은 더러운 것을 정화 해 주는 단계를 표현하고자 하였습니다.

소리마을협동조합 브랜드 디자인 프로젝트



Design

원가연 | 조승혜 | 윤예지
백서영(지도교수)

소속 한밭대학교

출품분야 시각/정보 디자인

대전 중구를 중심으로 지역 예술 활동의 부흥을 위해 지역의 예술인이 모여 설립한 소리마을협동조합의 브랜드아이덴티티 디자인입니다. 소리마을협동조합의 이는 집과 음표를 로고에 합성해 소리마을을 한눈에 알 수 있게 디자인했습니다. CONCERTTOGETHER (콘서트투게더)는 소리마을에서 주최하는 정기적인 공연의 아이덴티티입니다. 't'의 윗부분을 '+'로 보이도록 디자인하여 'together'의 함께한다는 의미로 디자인했습니다. 콘서트투게더의 첫 공연 출연자인 방구석 어쿠스틱을 주제로 포스터를 제작하였습니다. 소리마을협동조합의 캐릭터는 아이들을 대상으로하는 캐릭터로, 동화 '브레멘 음악대'를 모티브로 하여, 어린이 음악대로 디자인했습니다. 선생님인 '두두'와 어린 학생 '피피', '휘', '딩가'로 구성되어있고, 아이들을 대상으로하는 동요 앨범아트에도 디자인이 사용되고 있습니다. 본 디자인은 사회적경제연구원과 한밭대학교 시각디자인학과와의 협업으로 만들어졌습니다.

‘꽃피는 차’의 꽃차 패키지 디자인 제안



Design

이지나

노황우(지도교수)

소속 한밭대학교

출품분야 시각/정보 디자인

코로나19 팬데믹과 더불어 워라벨을 행기는 추세로 인해 집안에서의 개인의 활동시간이 급격하게 늘어났습니다. 이에 따라 원데이 클래스와 같은 취미 활동에 대한 흥미와 소비가 증가하여, 심신의 안정을 위한 힐링 상품 등의 소비량도 늘고 있습니다. 변화하는 시장의 양상에 맞춰 소비자들의 취미활동 또는 힐링 시간에 즐기 알맞게 기존 패키지의 리디자인 필요성을 느꼈습니다. 다소 다가가기 어렵고 예스러운 느낌의 ‘꽃피는 차’의 꽃차 패키지를 현대적이고 감각적인 패키지로 리디자인하였습니다.

WAVE UP - 시 · 청각장애인들을 위한 알람시계



Design

오준식 | 이나경 | 최영옥

소속 영남대학교

출품분야 제품 디자인

우리나라의 시 · 청각장애인들의 공식 통계는 전무합니다. 5천~1만 명으로 추정할 뿐입니다. 이러한 보이지도, 들리지도 않는 시 · 청각장애인들은 우리 사각지대 중 가장 어두운 곳에서 불편함을 겪고 있습니다. 이들의 상당수는 집이나 장애인 시설 밖으로 나오는 것에 어려움을 느낍니다. WAVE UP은 이러한 시 · 청각장애인들에게 홀로서기의 첫 발딛음을 도와줄 ‘등대’의 역할을 합니다. 일상의 시작을 대표하는 알람시계를 통해 남들의 도움 없이 하루를 시작할 수 있게 해주어 그들에게 자신감과 의지력을 전달하고자 합니다. 위 제품은 기존 알람시계의 알람 방식인 단순 소리의 발생이 아닌, 소리와 진동, 조명을 동반한 알람 방식으로 작동됩니다. 이러한 작동방식을 통해 일반인뿐만 아니라 시 · 청각장애인들에게 알람을 전달해 줄 수 있습니다. 진동 알람의 효과를 극대화하기 위한 모듈인 2개의 Wave stone은 각기 다른 알람 시간을 설정할 수 있습니다. 하나의 시간 설정이 아닌 두 개의 시간 설정을 통해 알람 시계를 단순히 잠을 깨기 위한 용도뿐만 아니라 요리 타이머 등 다양하게 활용할 수 있어, 사용자가 원하는 다양한 목적에 맞는 사용이 가능합니다. 시간 확인부에는 조명을 통해 청각장애인들이 시각적으로 시간을 확인할 수 있고, 시간에 맞춰 점자가 올라와 시각장애인도 시간을 쉽게 확인할 수 있습니다. 무선충전 방식을 통해 시 · 청각장애인들이 충전 단자를 찾기 어려운 문제점을 고려하였습니다. 추가로 WAVE UP은 단순히 기능만을 위한 형태가 아닌 물 위에 놓인 몽돌과, 빛을 비추는 등대, 물결의 파동을 모티브로 하여 제품의 편안한 사용뿐만 아니라 제품이 오브제의 역할까지 할 수 있도록 심미적 요소 또한 고려하였습니다. WAVE UP은 시 · 청각장애인들에게 하루의 시작을 밝혀주는 등대의 역할을 수행함으로써 그들에게 자신감과 용기를 불어넣어 줄 수 있을 것입니다.

Green Your Day

Design

서해은

소속 전북대학교

출품분야 디지털미디어/콘텐츠 디자인

‘Green Your Day’는 2023년의 날들을 초록색 그래픽으로 디자인한 타이포 일력 포스터입니다. 기념일도 그렇지 않은 날들도 대비, 사진, 반복 등의 각각의 주제를 가지고 다양한 디자인으로 제작하여 매일을 특별하게 만들어 줍니다. 당신의 하루를 초록색으로 물들여보세요.



The city of the universe.



Design

이지현

김두한(지도교수)

소속 동서울대학교

출품분야 디지털미디어/콘텐츠 디자인

아이들의 꿈과 희망을 키워주는 우주 도시의 느낌을 표현하기 위해 배경을 어둡게 깔아 둔 뒤 빛·과학·우주를 모티브로 디자인된 한빛탑을 중앙에 두었고, 행성과 별을 넣어 우주 느낌을 한층 더 돋보이게 하였습니다. 곳곳에 대전 엑스포의 마스코트인 친구들을 넣어 친근함을 더해보았습니다.



대전의 아름다운 8개의 명소, 대전8경



Design
이진영

소속 우송정보대학교
출품분야 디지털미디어/콘텐츠 디자인

대전의 명소 대전8경을 주제로 카드뉴스를 디자인하였습니다. 대전8경은 산과 같은 자연이 대부분이어서 자연의 색을 사용해 시각적으로 편한 디자인을 하였습니다. 각 장소의 게시판 등에 쪽지를 남긴 듯 한 디자인으로 관광지의 느낌을 살렸으며 정보 설명란의 색상을 각각 다르게 디자인 하여 보는 이로 하여금 재미와 즐거움을 주었습니다. 또한 각 지역의 장점을 요약한 설명으로 흥미를 일으키고 위치와 찾아가는 길 설명을 넣어 접근성을 살렸습니다.



거주형 모빌리티-CASA



Design
김진오

소속 영남대학교
출품분야 제품 디자인

2030년 도심인구 밀집현상을 통해 생겨난 문제점인 교통문제, 생활비용 증가, 부족한 토지, 소음들을 해결하기 위해 1인용 거주시설과 모빌리티를 결합한 디자인입니다. 주거시설과 모빌리티 결합을 통해 도시의 부족한 공간을 확보가 가능합니다. 또한 주거 센터를 통해 다수의 인원이 생활이 가능합니다. 자기 부상 기술 적용을 통해 기존 건축물의 안정성과 진동이 없는 특징을 적용할 수 있었습니다. 상단부의 곡선과 하단부의 곡선이 대칭을 이루며 옆면에 있는 면들의 구성 또한 통일성을 가지고 있어 건축물의 정적인 느낌과 모빌리티의 동적인 느낌을 모두 가지고 있는 모빌리티를 구현할 수 있었습니다.

DAYLE



Design
차정욱

소속 홍익대학교 세종캠퍼스
출품분야 제품 디자인

헤어디자이너는 오랫동안 헤어드라이기를 잡고 고객들의 머리를 스타일링 해줍니다. 헤어드라이기는 다양한 헤어스타일 연출이나, 젖은 머리를 말리기 위해서 사용합니다. 하지만, 헤어드라이기의 손잡이를 잡고 오랜시간 사용하게 되며, 손목에 무리가 갈 뿐 아니라 다양한 스타일을 연출하는데 있어서 행동에 제약이 되는 경우가 많습니다. 이런 문제점을 해결하고자, 헤어디자이너들은 드라이기의 손잡이가 아닌 헤어드라이기의 몸통을 잡고 스타일링을 하는 경우가 많습니다. 따라서 헤어드라이기 “DAYLE”은 손잡이 뿐 만 아니라 헤어드라이기의 몸통을 잡을 수 있도록 디자인하였습니다. 손잡이를 잡고 사용하고 싶은 경우, 손잡이를 부착하여 사용할 수 있고, 몸통을 잡고 사용할 경우는 손잡이를 빼고 몸통을 잡고 사용할 수 있습니다. 또한, 드라이기를 다 사용하고 난 후, 손잡이를 부착하여 핸들 겸 거치대로도 사용이 가능합니다.

소릿길



Design

최수림 | 박예인 | 주예이
노영수(지도교수)

소속 목원대학교

출품분야 공공/공간/환경 디자인

소릿길은 소리의 음파를 뜻하는 소릿결에서 아이디어를 얻은 단어로, 대전시 자율방범대의 환경 및 이미지 개선을 위한 방법초소 종합 디자인입니다. 소릿길은 음악을 이용해 자율방범대 주변 거리의 분위기를 밝고 편안하게 만들고 주민들의 음악 문화체험, 놀이 공간을 제공합니다.

•

집사의 집사

Design

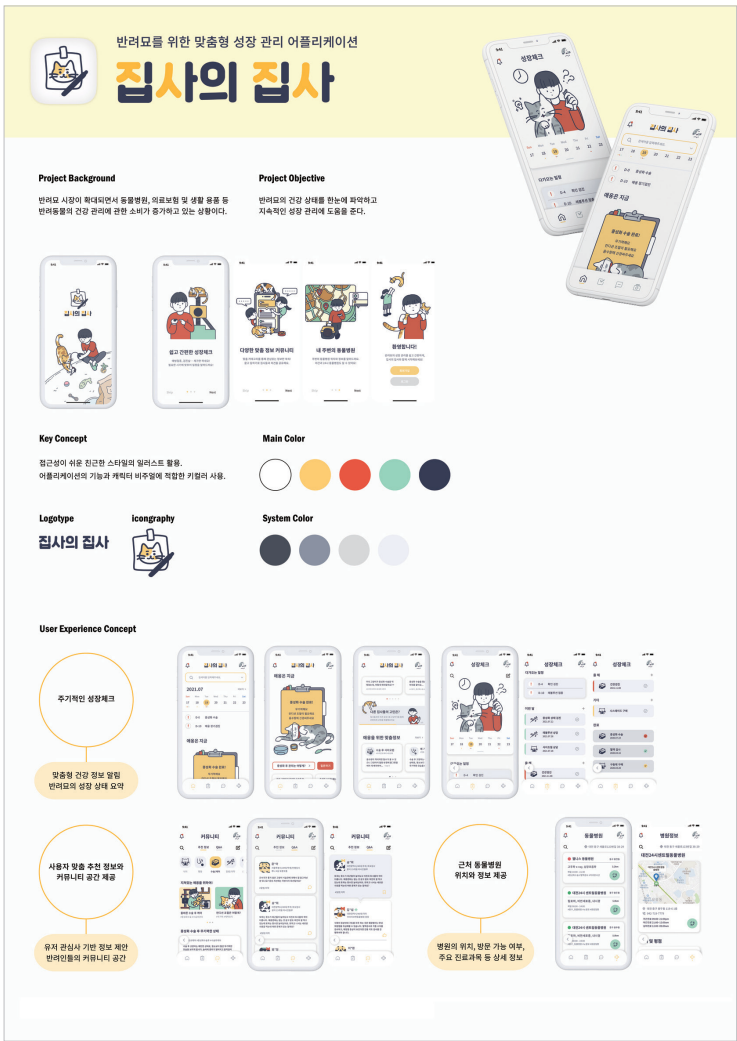
추세아

임진호(지도교수)

소속 대전대학교

출품분야 디지털미디어/콘텐츠 디자인

맞춤형 반려묘 성장관리 서비스 어플리케이션입니다.



•

락토픽 생유산균 베베,키즈 P.O.P 디스플레이



Design

전찬우 | 김민지 | 김영래

이현이(지도교수)

소속 대전과학기술대학교

출품분야 시각/정보 디자인

락토픽 베베, 키즈 라인의 '성장기 아이들을 위한 유산균'이라는 고유의 특징을 살려 고객들에게 정확한 제품 정보를 전달하면서 아이들의 특별한 체험이 함께 할 수 있는 P.O.P를 기획하였습니다. '락토픽 한 포로 성장기 우리 아이의 장 건강과 뼈 건강을 챙길 수 있다'를 전반적인 콘셉트로 잡아 '성장기 아이를 위한 성분'을 기린모양의 키재기 차트로 표현하였으며 45도 각도의 진열대로 어른과 아이가 모두 제품을 볼 수 있게 하였습니다. 그리고 스틱포 모양의 행잉 P.O.P로 아이가 먹기 쉬운 형태임을 표현하였습니다.

경주로 오세요



Design
원아현

소속 연세대학교 미래캠퍼스
출품분야 시각/정보 디자인

경주는 한반도를 최초로 통일한 신라 천년의 수도였으며 삼국통일의 발상지로서 지금까지 많은 문화재가 남아있습니다. 특히 국가지정 문화재를 보유하고 있을 뿐만 아니라 민족문화의 원형이 잘 보존되어 있습니다. 이러한 경주는 역사적으로 가치가 높은 지역으로 문화유산이 많이 있습니다. 국내외 관광객들이 그 문화유산을 보다 효율적으로 찾고 역사적 의미를 알아볼 수 있도록 하기 위해 디자인하였습니다. 경주의 문화유산을 중심으로 그 위치와 소개를 함으로써 역사적 의미와 가치를 전달해 줄 수 있도록 키워드를 도출하고, 각 문화유산의 특징과 색상을 살려 아이콘을 디자인하였으며 사람 아이콘은 각각의 특징을 돋보이게 하기 위하여 표정을 배제한 채 디자인하였습니다.

쉽고 안전하게, 친환경 크린샐 위생샐 패키지 디자인



Design

이주현
노황우(지도교수)

소속 한밭대학교
출품분야 시각/정보 디자인

식재료 보관을 위한 크린랩사의 위생 랩은 국내 시장의 많은 점유율을 유지하는데 반해 패키지의 변화는 뚜렷하지 않습니다. 크린랩 제품의 아이덴티티를 유지하되 친환경 상품을 목표로 하는 회사의 투자와 더불어 해가죽화를 넘어 1인 가구의 확산으로 변화된 타깃(주부)의 이미지를 고려하여 독립된 공간의 정돈과 심미성을 고려한 포장 외부 디자인의 변화와 포장 구조의 개선을 통한 사용자의 편의와 안전을 도모하고자 합니다.



타투 스킨 케어 패키지 디자인

Design

신윤섭

노황우(지도교수)

소속 한밭대학교

출품분야 시각/정보 디자인

개성사회라고 불리는 현대사회에서 타투는 사람들을 만족시키는 하나의 수단으로 사용되고 있습니다. 그러나 시술 보다 더 중요한 것은 관리입니다. 올바른 관리는 타투의 컬러와 디자인을 선명하게 오랫동안 유지 시키고, 손상된 피부를 진정해 줍니다. 이를 바탕으로 타투 스킨 케어 패키지를 타투의 장르 중 하나인 블랙앤그레이를 활용하여 개성적인 디자인으로 하여금 타투인들의 눈길을 끌고 타투 스킨 케어 제품의 사용을 활성화 하기 위해 제작했습니다.



‘대추 가을 기다림’ 패키지 디자인

Design

전누리

노황우(지도교수)

소속 한밭대학교

출품분야 시각/정보 디자인

가을을 기다린다는 의미를 가진 브랜드 ‘대추 가을 기다림’은 가족을 생각하는 마음으로 대추를 재배하고 판매한다는 정체성을 가지고 있습니다. ‘대추 가을 기다림’의 브랜드 가치와 친환경적인 이미지를 강조하기 위해 기존의 패키지를 일러스트 요소를 중심으로 리디자인하여 자연적이고 친근하다는 키워드를 표현하려고 했습니다.

‘대추 가을 기다림’ 패키지 디자인

“JUJUBE I REMEBER AUTUMN” PACKAGE DESIGN

Detail cut

Idea Background

대추 농가 대상의 상품을 통해 농가 결과 매매 대추 판매량이 감소하는 추세이며 이에 대한 대책으로 대추의 이미지 고급화 및 기존의 판매처와 새로운 판매장이 필요한 것으로 분석되고 있다.

시장 상황의 소비자들은 연령대가 낮아질수록 대추에 대한 이미지가 전통적이고 용드하다는 의견이 있었으며 생소하다는 의견이 강해 구매율이 떨어지고 있다는 결과가 도출되었다.

Brand Concept

사과(대추)는 일반 대추보다 4~5배 정도 큰 품종의 대추로 아삭거리는 식감과 기존 대추보다 단 당도를 가지고 있다.

가을을 기다린다는 의미를 가진 브랜드 ‘대추 가을 기다림’은 가족을 생각하는 마음으로 농작물을 키우고 판매한다는 브랜드 신조를 내세우고 있다.

기존의 패키지를 리디자인 하여 환경친화적인 농가코퍼의 이미지를 표현하고, 일러스트 중심의 패키지 디자인으로 친근감을 주며, 오픈마켓 판매 중심의 마케팅 변화를 주어 신선한 제품을 직접 받아들 수 있도록 서비스할 예정이다.

Concept Keyword

감동한

자연적

일러스트

Color System

#002060

#002060

#00AEEF

#00AEEF

#772D1B



어서와 대전은 처음이지?

Design
이병우

소속 우송정보대학교

출품분야 디지털미디어/콘텐츠 디자인

대전 명소추천을 주제로한 카드뉴스를 제작했습니다. 대전에 처음 방문하게 될 사람들에게 편하게 다가갈 수 있는 레이아웃을 만들고자 했습니다. 바탕색상과 글자색상은 보기에 눈에 불편하지 않을 색상을 선택했습니다. 저의 실거주지는 인천이어서 다른 지역사람이 대전에 방문했을때 어떤 정보를 보고싶어할지에 대한 부분을 잘 표현할 수 있었다고 생각합니다.



DESIGN BY. Joseph

Homepy (홈피)

Design

최다연 | 김민수

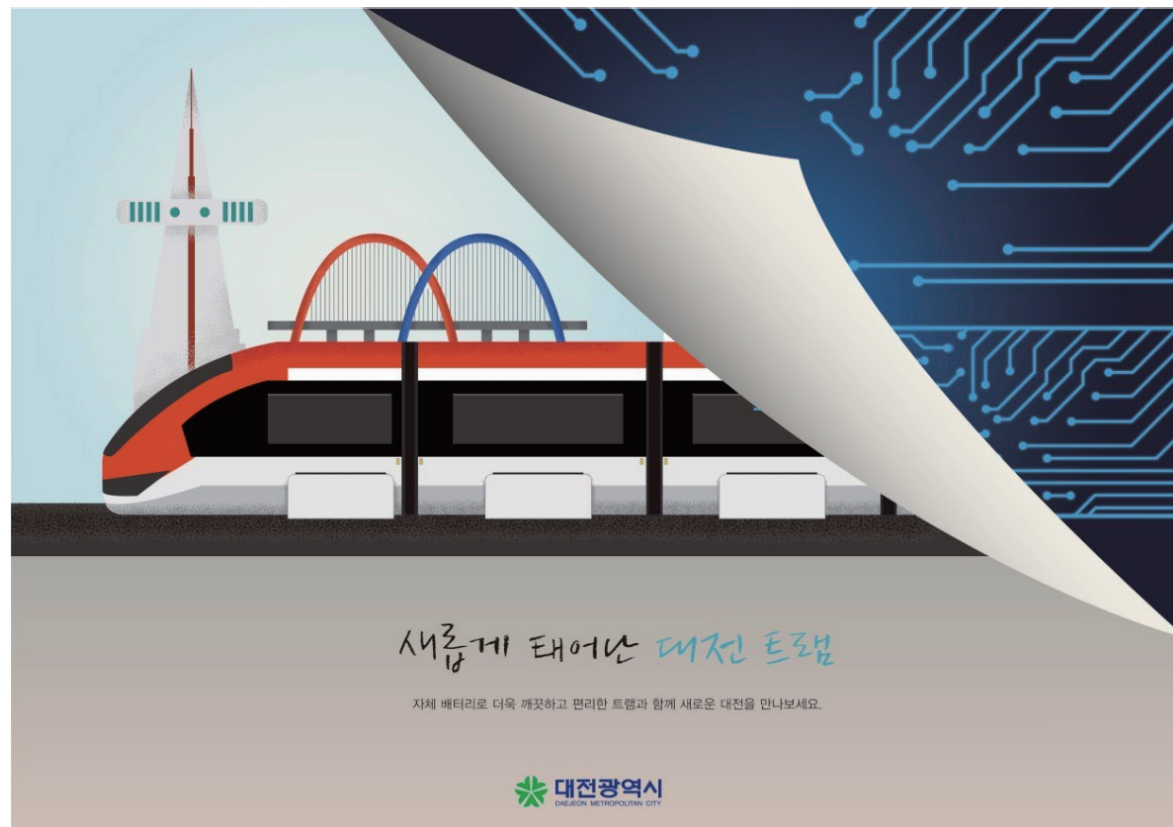
소속 영남대학교

출품분야 제품 디자인



Homepy는 '내가 사용한 플라스틱은 내가 책임지겠다!' 라는 슬로건을 가지고 있는 가정용 업사이클 제품입니다. 제품을 통해 HDPE 플라스틱은 나노 블럭으로 재탄생됩니다. Home Recycle Plastic이라는 의미를 담고 있어, 집에서든 쉬운 재활용 참여를 도와줍니다. 제품의 플라스틱 성형은 분쇄, 가열, 성형(몰드)에 순서를 가지고 있습니다. 가정에서 가열하기에 적합한 유해물질과 냄새가 발생하지 않는 HDPE 소재를 원료로 사용 가능합니다. 우리 주변에서 쉽게 찾을 수 있는 음료 뚜껑과 같은 폐플라스틱이 남녀노소 즐길 수 있는 나노 블럭으로 재탄생 되어 블럭놀이를 하고 인테리어 오브제 등 자유롭게 만들 수 있는 재료로 사용됩니다. 사용자는 전용 Homepy 어플을 통해 래시피 공유 또는 나노블럭이나 창작품 판매를 할 수 있습니다. 제품 사용자 뿐만 아니라 제품이 없는 사람도 어플을 통해 나노블럭, 창작품을 구매할 수 있어 플라스틱 줄이기에 함께 참여할 수 있습니다. Homepy를 통해 이미 세상 밖으로 나온 플라스틱의 무한한 변신을 통해, 무분별한 플라스틱 오염을 줄여 줍니다.

새롭게 태어난 대전 트램



Design

이다연
정덕열(지도교수)

소속 한밭대학교
출품분야 시각/정보 디자인

곧 개통되는 대전 트램을 홍보하는 광고디자인으로 자가배터리로 움직이는 트램의 장점을 살렸습니다.

먼지는 화재의 상형

Design

김도연

소속 목원대학교

출품분야 시각/정보 디자인

‘먼지 쌓인 콘센트는 위험하다.’ 누구나 이러한 상식을 알고 있지만 대수롭지 않게 지나가곤 합니다. 관리 안 된 콘센트와 관리된 콘센트의 대조, 화재와의 결합 이 이미지로 사람들에게 경각심을 일으키고 결론적으로 생활전기안전의 실천을 도모하고자 합니다.





산불예방 공익광고



Design

이자영

소속 전북대학교

출품분야 시각/정보 디자인

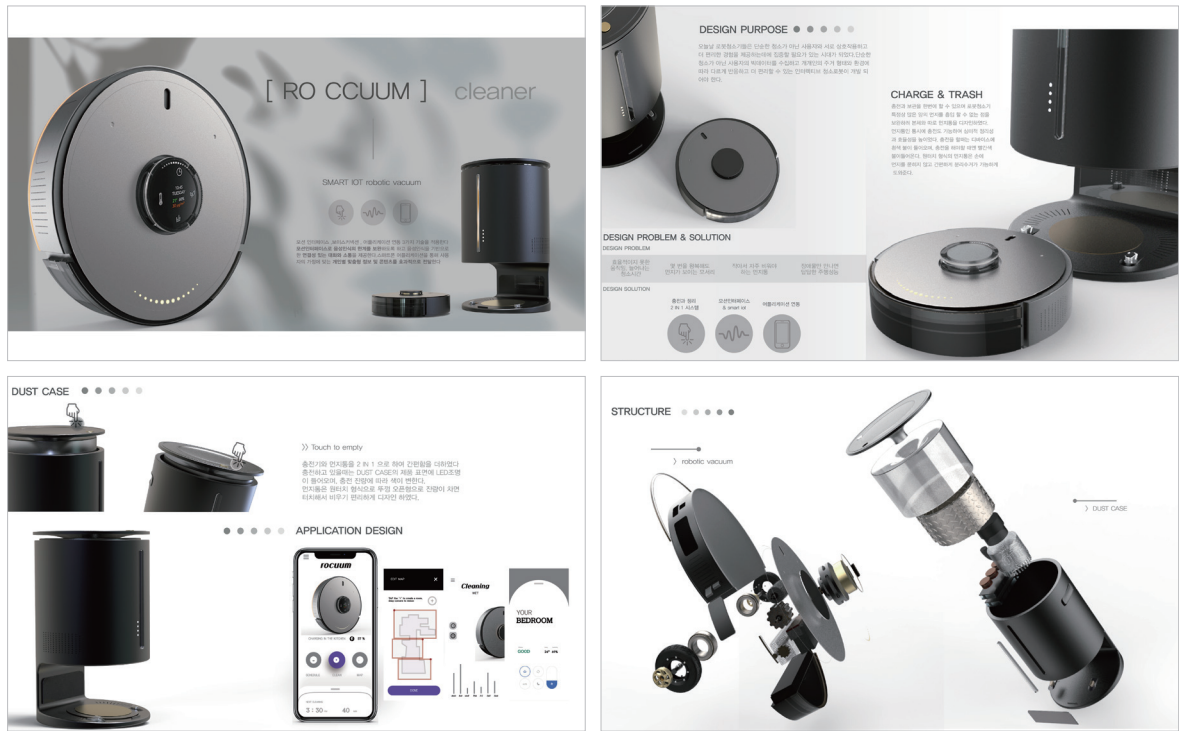
‘산불예방 공익광고’는 다시금 부상하는 입산자 실화 문제에 대하여 경각심을 제고하기 위해 제작하였습니다. 화재발생의 원인 중 하나인 담배공초를 메인으로 하여 작은 방심이 큰 산림을 훼손하는 것을 시각적 은유로 표현하였습니다.



Dual Cook Player



roccuum



Design

이현지

김장석(지도교수)

소속

한밭대학교

출품분야

제품 디자인

모션인터페이스, 보이스커백션, 어플리케이션 연동 3가지 기술을 적용합니다. 모션인터페이스로 음성인식의 한계를 보완하도록 하고 음성인식을 기반으로한 연결성 있는 대화와 소통을 제공합니다. 스마트폰 어플리케이션을 통해 사용자의 가정에 맞는 개인별 맞춤형 정보 및 콘텐츠를 효과적으로 전달합니다. 오늘날 로봇청소기들은 단순한 청소가 아닌 사용자와 서로 상호작용하고 더 편리한 경험을 제공하는데에 집중할 필요가 있는 시대가 되었습니다. 단순한 청소가 아닌 사용자의 빅데이터를 수집하고 개개인의 주거 형태와 환경에 따라 다르게 반응하고 더 편리할 수 있는 인터랙티브 청소로봇이 개발 되어야 합니다.

SYMBIOL MODULE BENCH

Design

이보영

김두한(지도교수)

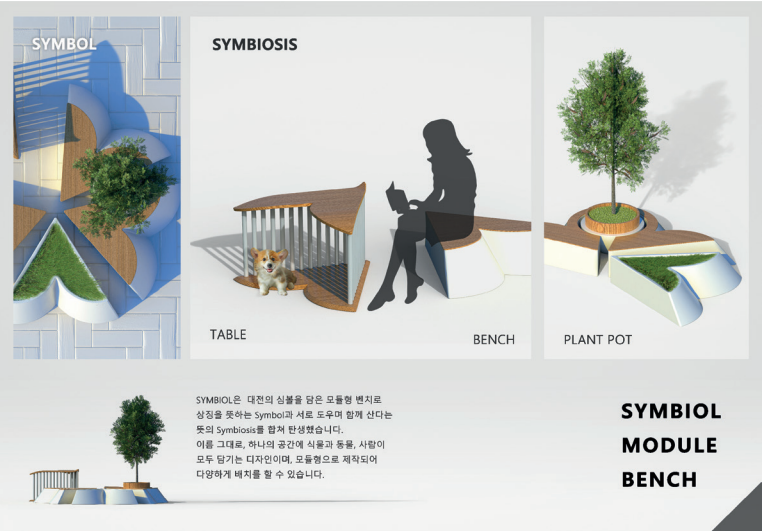
소속

동서울대학교

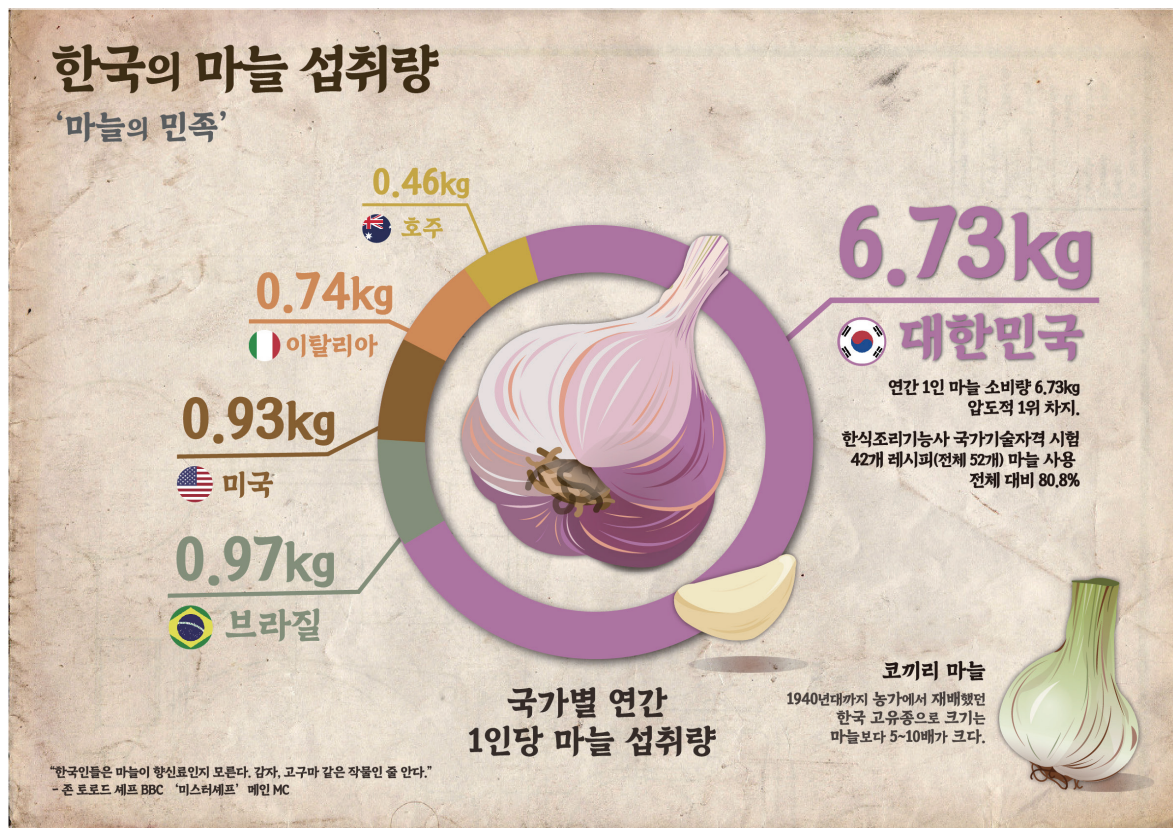
출품분야

공공/공간/환경 디자인

SYMBIOL은 대전의 심볼을 담은 모듈형 벤치로 상징을 뜻하는 Symbol과 서로 도우며 함께 산다는 뜻의 Symbiosis를 합쳐 탄생했습니다. 이름 그대로, 하나의 공간에 식물과 동물, 사람이 모두 담기는 디자인이며, 모듈형으로 제작되어 다양하게 배치를 할 수 있습니다.



한국의 마늘 섭취량



Design

고은정 | 고예슬
이현이(지도교수)

소속 대전과학기술대학교
출품분야 시각/정보 디자인

한국은 ‘마늘의 민족’으로 불릴 만큼 마늘 섭취량이 많습니다. 그래서 마늘 섭취량을 나라별로 나누어 한눈에 알아보게 인포그래픽으로 만들었습니다.

공익광고협의회 포스터

Design

문민혁 | 조승균 | 이태민 | 홍순호
전용석(지도교수)

소속 한국폴리텍대학교 반도체융합캠퍼스
출품분야 시각/정보 디자인

날로 심각해지는 미세먼지의 원인을 대부분 중국 유입이라 알고 있습니다. 물론, 대부분은 중국의 수많은 공장에서 발생하는 미세먼지가 편서풍을 타고 한국으로 유입되는 것입니다. 하지만, 때때로 우리에게도 원인이 있을 수 있다는 점을 간과하고 있습니다. 차량에서 나오는 매연과 각종 쓰레기 등, 우리 역시도 주의를 기울여야 한다는 점을 일깨우기 위해서 포스터를 만들게 되었습니다. 우선 우리나라의 국기인 태극기와 이를 소재로 한 동요 ‘태극기’의 악보를 이용해 미세먼지에 의해 사라지는 모습을 표현함으로써 미세먼지의 경각심을 일깨우려 했습니다. 미세먼지라는 것을 표현하기 위하여 색감은 황색 계열을 사용하였으며, 헤드라인과 서브라인 역시 희미하게 사라지는 듯한 모습으로 구현하였습니다.



VR thermoreal

Design

이상원

소속 가디언

VR디바이스와 함께 얼굴, 장갑, 소매에 대한 열 피드백을 제공함으로써 가상현실의 현실을 구현하여 사용자들은 궁극적인 몰입감을 제공합니다.



The Origin of the Earth (지구의 기원)



Design

민재명

소속 블루워크

지구상 생명이 어디에서 태어났는지에 대한 논의는 오랫동안 계속되어 왔습니다. 그 중에서 제창된 다른 천체에서 왔다는 가설인 판스페르미아(Panspermia)를 검증하기 위해 일본 도쿄 약과대학 연구팀은 국제우주정거장에서 2015년부터 3년간 미생물이 우주공간에서 생존하는 방법을 관찰하였습니다. 실험결과 미생물은 우주 공간에서도 오랫동안 생존할 수 있다는 사실을 검증하였습니다. 이를 통해 지구의 기원이 운석 등에 달라붙어 행성간 이동해온 미생물이 지구에 도착함으로써 시작되었을 가능성이 높아졌습니다. 미생물은 지구 역사의 절반 동안 유일한 생명체였으며 살아있는 모든 유기체의 탄생과 생존에 근본이 되는 생물입니다. 그러나 우리가 광학 현미경으로 확인할 수 있는 미생물은 전체의 1%도 되지 않습니다. 따라서 미생물의 비밀을 푸는 것은 지구의 기원에 접근하는 하나의 방법일 것입니다.

*본 작품은 생성적 적대신경망(GAN: Generative AdversarialNetwork) 딥러닝 알고리즘을 활용한 인공지능 예술 작품입니다.

초대디자이너

노재형
2021-대전

이아람
Global warming

임현빈
Image of Hangul

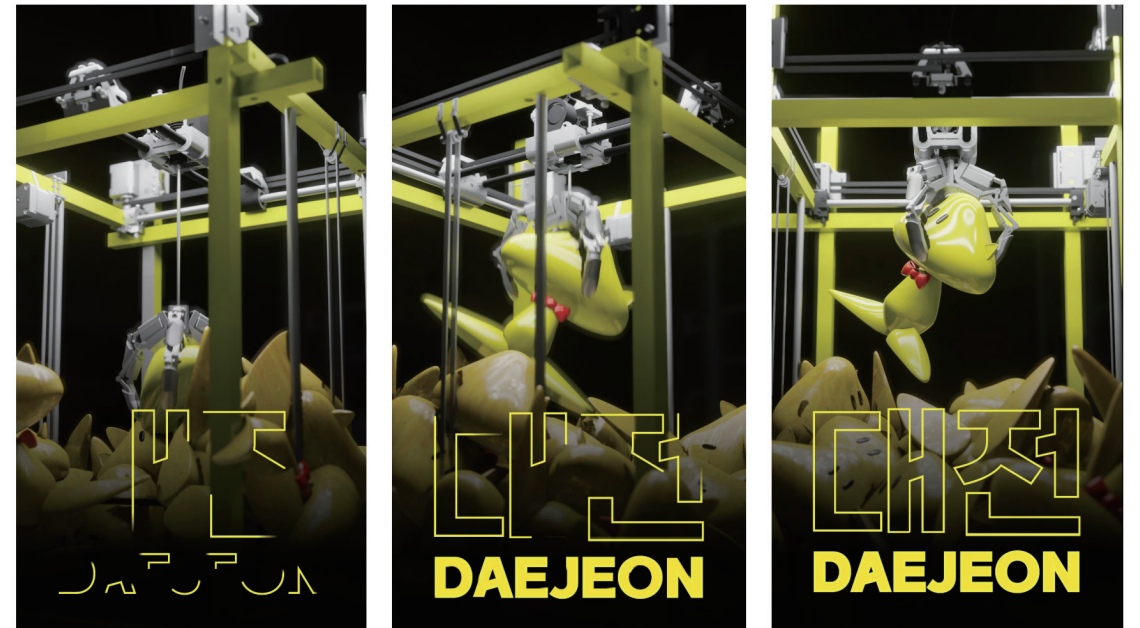
정용진
고양이 화장실

조성환
3D 프린팅제작 오브제 조명

초대디자이너

2021 대전

초대디자이너 노재형

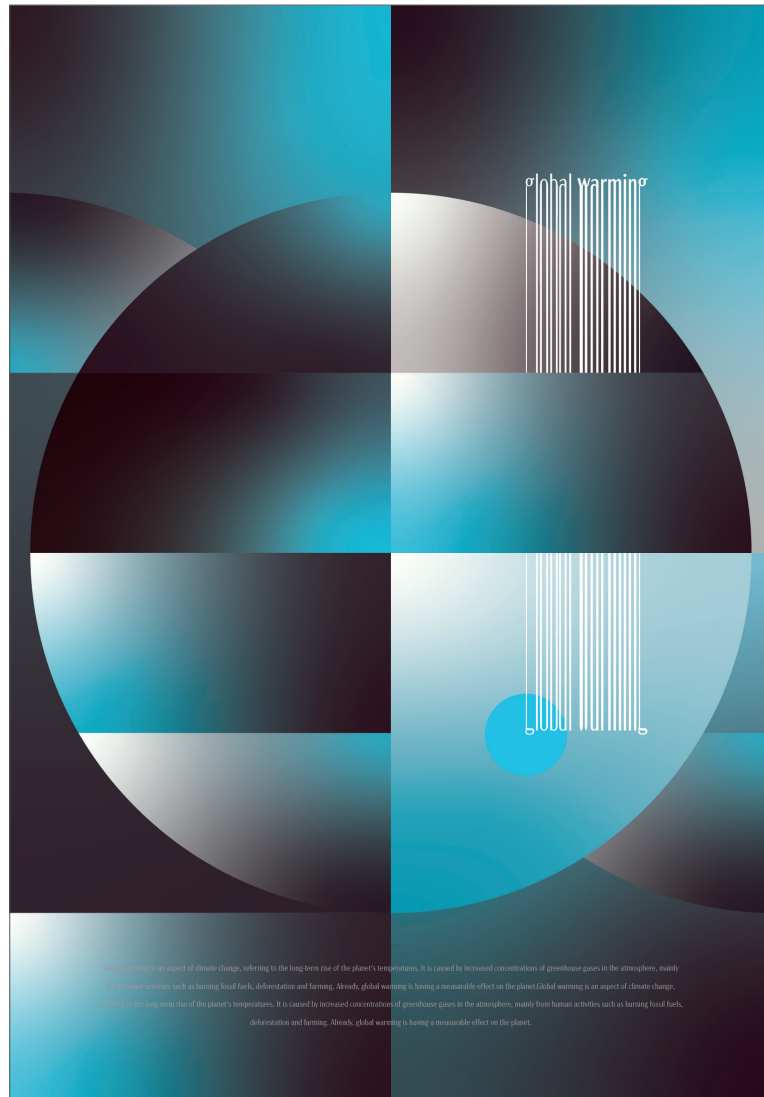


대덕연구단지의 혁신적인 과학기술과 엑스포의 성공적인 개최로 주목받던 대전시. 엑스포 개최지는 폐허처럼 공허하게 25여년이 흘러버렸습니다. 대전은 2021년 현재 꿈돌이 캐릭터를 통해 과거의 추억을 부활시키려는 움직임을 보이고 있습니다. 여러 성과를 이룩해 온 생명, 과학기술과 더불어 꿈돌이 캐릭터의 재발굴을 통해 대전은 다시 옛 영광을 찾을 수 있을까요.

Global warming

초대디자이너 **이아람**

지구온난화로 인한 환경문제를
시각적으로 표현한 작품입니다.



Global warming is an aspect of climate change, referring to the long-term rise of the planet's temperatures. It is caused by increased concentrations of greenhouse gases in the atmosphere, mainly from human activities such as burning fossil fuels, deforestation and farming. Already, global warming is having a measurable effect on the planet. Global warming is an aspect of climate change, referring to the long-term rise of the planet's temperatures. It is caused by increased concentrations of greenhouse gases in the atmosphere, mainly from human activities such as burning fossil fuels, deforestation and farming. Already, global warming is having a measurable effect on the planet.

Image of Hangeul

초대디자이너 **임현빈**

한글의 이미지를 캘리그래피 형태로
추상한 작품입니다.



고양이 화장실

초대디자이너 정용진

광촉매 기술을 이용한 살균 탈취 기능성 고양이 화장실로 광촉매 활성화를 위해 두께를 반투명 재질로 적용하였으며, 화장실 모래가 외부로 유출되지 않도록 입구를 측면에 배치하였습니다. 화장실 한쪽의 벽면을 높여 고양이의 심리적 안정을 향상 시키도록 디자인하였습니다. 두께의 분리를 통해 오픈형 과 밀폐형 두 종류의 화장실 유형을 모두 적용하였습니다.



3D 프린팅제작 오브제 조명

초대디자이너 조성환



3D 프린팅 기술을 활용하여 오브제 조명 제품을 제작한 디자인입니다. 고양이의 역동적인 형태를 파라메트릭 모델링 기술을 활용 3D 오브제 조형으로 제작하고 이를 3D 프린팅으로 제작하여 실제 조명제품으로 제작한 것입니다.

수상자	소속	작품명
송희진 김두한(지도교수)	동서울대학교	대전 향기
정호정 김두락 최진혁 김현석(지도교수)	대전과학기술대학교	E.S.S
박세중 윤예진 정덕환 김현석(지도교수)	대전과학기술대학교	해솔
원아현	연세대학교 미래캠퍼스	서울우유 패키지 리디자인
전호빈 최지원 임준빈(지도교수)	대구가톨릭대학교	Copener
김수영 김하영 김혜원 이현이(지도교수)	대전과학기술대학교	먼투썬(MON TO SUN) P.O.P 디스플레이
김민지	한남대학교	브링 그린 인 마이 홈 (초록색 자연을 우리집으로 불러오세요)
이자람 전우주 임현훈 이현이(지도교수)	대전과학기술대학교	〈유미의세포들〉과 〈핸드앤몰트〉의 콜라보
이서연 송우태 이하민 이현이(지도교수)	대전과학기술대학교	넥스가드 스펙트라 P.O.P 디스플레이 제안
조민주 신호림	대구가톨릭대학교	wavy _어린이다용도어시스턴트로봇
조은현 이수영 방소영	일반	단청시티
신비 장진윤 박지영 정지연 김승민(지도교수)	한밭대학교	D-MO
홍지형 김승민(지도교수)	한밭대학교	창틀형 공한기청정기(Air Care+)
이병준 조성원 엄선 이상창(지도교수)	계원예술대학교	Park Wing
이화영	연무기술	반려가구 ‘내아이의 첫 책상’
정광호 정성훈 이승준 노태완 이상창(지도교수)	계원예술대학교	숨 (SOOM)
김화연	호서대학교	Everyday Water Full, 미장센 퍼펙트 코코워터 세럼 페이퍼아트 광고
정준교 송윤선 김동영 추성원(지도교수)	대전과학기술대학교	다운
구월희 김수창 안재호 김현석(지도교수)	대전과학기술대학교	아란
신명현 양민서 김민욱 송성은(지도교수)	대전과학기술대학교	WHOO
한진경	일반	The gloomy future of Plastic beehive
김화연	호서대학교	The True Oasis? : 찾았다 너
배유민 이은비 박수영 전용석(지도교수)	한국폴리텍대학교 반도체융합캠퍼스	공익광고협의회 포스터
박준영 이소현 유수지 김홍엽(지도교수)	한국폴리텍대학교 반도체융합캠퍼스	공익광고협의회 포스터
박준영 이소현 유수지 김홍엽(지도교수)	한국폴리텍대학교 반도체융합캠퍼스	공익광고협의회 포스터
배유민 이은비 박수영 전용석(지도교수)	한국폴리텍대학교 반도체융합캠퍼스	공익광고협의회 포스터
김소진 최종범 이경준 이상창(지도교수)	계원예술대학교	오소
전준형 김두한(지도교수)	동서울대학교	가로수형 풍력발전기
윤찬희 최현성 홍정완 조승균 김홍엽(지도교수)	한국폴리텍대학교 반도체융합캠퍼스	통일포스터
홍성훈	한밭대학교	ZERVER
김찬희 김지현 김다은 이현이(지도교수)	대전과학기술대학교	로지텍 스트림캠 POP 디스플레이 제안
천해원	한세대학교	사계절의 시간과 공간을 느낄 수 있는 인센스 스틱 패키지
장시원 김두한(지도교수)	동서울대학교	천연기념물센터 포스터
용현승	목원대학교	Sol block
장영빈 채복기	한성대학교 디자인 평생교육원	Mini Fresher
김채원 이은지 한예린 차예진	한밭대학교	템포(Tempo)
용현승	목원대학교	Pok sticks
심호선 이유진 노영수(지도교수)	목원대학교	Walk The Link
김성식	한밭대학교	SWIMMER
성민규 홍석원 김세홍 박지인 이현이(지도교수)	대전과학기술대학교	MI SMART BAND 6 P.O.P 디스플레이
박기빈	한국교통대학교	햄도걸
권채원 육예림 이윤진 김효정	한남대학교	아이들의 영웅이 되어주세요. ‘HERE R.O’
이소연	한밭대학교	즐거운 독서시간, 도락도락
박성수	한밭대학교	‘대전이글스’ 한화이글스 브랜딩 리디자인 프로젝트
서유경	한남대학교	보금자립

수상자	소속	작품명
이나경	목원대학교	서울 세계 맥주축제
김아연 이성빈 조나경 김효창	대전대학교	자취생을 위한 간편 레시피 어플 ‘자취한끼’
김화연	호서대학교	이상 작품집 Book cover redesign
안시편 김재우 강민수 이현이(지도교수)	대전과학기술대학교	닌텐도 스위치 P.O.P 디스플레이
최진호	건국대학교	Smart Umbrella Stand
여재우 이여원 장근혁 이상창(지도교수)	계원예술대학교	Wish
이주희 원강식(지도교수)	대덕대학교	대전엑스포 아쿠아리움을 위한 디자인
김가은 원강식(지도교수)	대덕대학교	한국수자원공사를 위한 웹디자인
이윤기 원강식(지도교수)	대덕대학교	대전시민천문대를 위한 웹디자인
이현우 원강식(지도교수)	대덕대학교	대전 남간정사 우암야행을 위한 웹디자인
이다빈 원강식(지도교수)	대덕대학교	대청호 벚꽃축제를 위한 웹디자인
김동의	대덕대학교	대전 물총페스티벌
장선화 원강식(지도교수)	대덕대학교	대전 DMF 할로윈 축제를 위한 웹디자인
문준화 원강식(지도교수)	대덕대학교	대전 시민 천문대를 위한 웹디자인
전수민 원강식(지도교수)	대덕대학교	대전 아쿠아리움 웹디자인
진선호 원강식(지도교수)	대덕대학교	대전 유기동물 센터
오유빈 원강식(지도교수)	대덕대학교	대전시티투어를 위한 웹디자인
이지현 윤예란 이상현	대전대학교	PT맞춤형 매니지먼트 어플 <매니피트>
최웅진 김창현 이상창(지도교수)	계원예술대학교	COVY
이다은 원강식(지도교수)	대덕대학교	대전어린이회관을 위한 웹디자인
주혜원	충남대학교	NFT 디자인컨텐츠
최우영	일반	DAEJEON COMPOSITION 대전콤포지션
정현진 황수빈 이설 이상창(지도교수)	계원예술대학교	the Pink Mask
이성규	일반	Shelter
조혜인 이경민	부경대학교	타슈거치대
김예은 이서연 유예나 이상창(지도교수)	계원예술대학교	Pland
김혜진 박수빈	일반	Hi Tram
원가연 노황우(지도교수)	한밭대학교	수화와 함께하는 커피타임 올림커피 커피드립백
김해강	전북대학교	GREENING BI 디자인
김용민 구교훈 권다은	한밭대학교	도마달 그림 마을 축제
박해원 손동욱 이예조 송우태 이현이(지도교수)	대전과학기술대학교	바나나는 원래 하얗다 P.O.P 디스플레이 제안
전효빈	대구가톨릭대학교	WASH ME
홍수민	일반	페의류를 이용한 캔버스 _ Apparel appear
구교훈 노황우(지도교수)	한밭대학교	탤파카 커피 컴패니의 브루셀 와플 패키지와 원두 패키지
김수민	한밭대학교	RE:MEET
황인재	대전대학교	현대 단청
강현지 노황우(지도교수)	한밭대학교	네스카페 돌체구스토 캡슐커피 프로모션 패키지 디자인
김호석 박은지 이소연 이상창(지도교수)	계원예술대학교	CURE
이소연	세명대학교	반센트 반고흐전 포스터
박원진	대학교	एको대전
이예지	한남대학교	환경미화원의 안전한 마스크 수거를 위한 Mask Box
김지현 노황우(지도교수)	한밭대학교	초경의 소중한 의미를 아이에게 인식시켜주기 위한 ‘ONLY ONCE’ 초경 축하 선물 박스 리패키지 디자인
현걸 원강식(지도교수)	대덕대학교	Find paradise
은혜수 원강식(지도교수)	대덕대학교	나무아래 소녀
황지우 원강식(지도교수)	대덕대학교	등돌린 천사
은지수 원강식(지도교수)	대덕대학교	황무지에서
육민지 원강식(지도교수)	대덕대학교	꿈만 같은 외계인과의 생활

수상자	소속	작품명
박경원 노황우(지도교수)	한밭대학교	전통문양을 패턴화한 성심당 전통 과자 리디자인
박진영	일반	LIPACK
안하현	배재대학교	MY NOSE WORK
이형진 김두한(지도교수)	동서울대학교	작도령
김수정 노황우(지도교수)	한밭대학교	문경과일청
이윤기 이현미(지도교수)	대덕대학교	대전광역시 관광책자 편집디자인
진유경 이현미(지도교수)	대덕대학교	영화 클라우스를 위한 편집디자인
박지윤	청주대학교	Creative Factory 브랜드 디자인
김나형	전남대학교	팔각 TEA 테이블웨어
오지희	충남대학교	캐릭터 제작 및 제품디자인
진창우 노황우(지도교수)	한밭대학교	게임 컬렉터스 에디션 패키지 디자인
안예은	목원대학교	수면 테라피 브랜드 ‘스위피’ 패키지 디자인
조상아 원강식(지도교수)	충남대학교	Ivory and turquoise
최이새 원강식(지도교수)	충남대학교	VINTAGE MOOD
송하운 원강식(지도교수)	충남대학교	고풍[古風]
김윤중 원강식(지도교수)	충남대학교	OUT OF THE MOVIE
김성집	충남대학교	Peace of Korea
이예지 김영서	한남대학교	한국 갯벌 보호 프로젝트 ‘개지말고 맞추세요-뽕뽕 퍼즐세트’
주해진	충남대학교	Blue Spring
이다은 이현미(지도교수)	대덕대학교	블루카돈을 위한 브랜드디자인
이현우 이현미(지도교수)	대덕대학교	토이프렌즈를 위한 브랜드 디자인
이다은 이현미(지도교수)	대덕대학교	코어티를 위한 브랜드 디자인
손혁진 이현미(지도교수)	대덕대학교	킹스맨을 위한 편집디자인
송은혜 이현미(지도교수)	대덕대학교	rond donuts를 위한 브랜드 디자인
김나형	전남대학교	당신의 인생을 담은 유골함
오유빈 이현미(지도교수)	대덕대학교	찬장을 위한 브랜드 디자인
이다빈 이현미(지도교수)	대덕대학교	디테이를 위한 브랜드디자인
김가은 이현미(지도교수)	대덕대학교	소휴식을 위한 브랜드 디자인
서유림 한수영 한상만(지도교수)	계명대학교	공동주거시설에 거주하는 전기차 이용자들을 위한 전기차 충전 인프라 서비스 “나누리”
김초희 손해전 이혜원 윤예찬 김승민(지도교수)	한밭대학교	PERPLE
임예빈 배윤지 이혜준 이종숙(지도교수)	경기과학기술대학교	별글 책 박물관
이윤기 이현미(지도교수)	대덕대학교	맥주창고 브랜드아이덴티티 디자인
박성민	대덕대학교	비오는 날
전준호 이현미(지도교수)	대덕대학교	맛을 위한 편집디자인
전준호 이현미(지도교수)	대덕대학교	달유를 위한 브랜드디자인
허성아	한남대학교	청정지역 강원도에서 온 선물, 수피아토
박경원 정덕열(지도교수)	한밭대학교	성심당옛맛썬씨 홍보 포스터
조명재 차연제 제동규	대구예술대학교	옥하광명
장희진 김유진 오건탁	일반	숨냥
이나현 노황우(지도교수)	한밭대학교	제주애 제주 초콜릿 패키지 리디자인
김소윤	우송정보대학교	대전 특산물 함께 알아보자!
유은서	우송정보대학교	우송정보대학 학과소개
임수빈	우송정보대학교	대전 사이언스 관광
서혜빈	우송정보대학교	대전 국립중앙과학관 카드뉴스
박찬수	대전대학교	창조길의 밤
강진영	대덕대학교	갤러리 모던 카페 ‘어거스트’

수상자	소속	작품명
송채연 김두한(지도교수)	동서울대학교	Live in Library
권소휘	우송정보대학교	사계절 내내 즐기는 대전의 축제
김소연	계명대학교	Plowter
전규찬 박용준	한남대학교	分化 : 분화
유명리	(주)언더나무	Root42xDaejeon is U
김은혜 조민영(지도교수)	한밭대학교	폭력을 전승하시겠습니까?
박윤수 김만수(지도교수)	한밭대학교	마스크 공익광고
안예은	세명대학교	그린 온 런치
강민경	한양여자대학교	개인주의
김세훈	홍익대학교	나래마루
조화림 이유진 강서준 변우석	계원예술대학교	효좌
이시호 김두한(지도교수)	동서울대학교	보행 중 스마트폰 공익광고 포스터
김순원 정덕열(지도교수)	한밭대학교	아동학대 신고가 아이의 비상구를 열어줍니다
이주현 조민영(지도교수)	한밭대학교	바다로 간 플라스틱 우리에게 돌아옵니다
김순원	한밭대학교	학대 받는 아이에게 집은 너무 무겁다
권영준 이승원 이령빈	대구가톨릭대학교	KICASE
강은서 조민영(지도교수)	한밭대학교	당신의 폭언이 상대방의 마음을 갉아먹습니다
김소연	대구가톨릭대학교	RETOMER
최윤영 강준성	한밭대학교	맞달아 붙다
조승혜 노황우(지도교수)	한밭대학교	드림씨앗
신창경 김두한(지도교수)	동서울대학교	당신 앞으로 찾아가는 자율 주행 자판기 “apro” (아프로)
양준석 김가연	대전대학교	E+zi(실시간 통합 관리비 확인 어플리케이션)
최설아	세명대학교	대전광역시육아종합지원센터 UIUX디자인
오예림 이규빈	한밭대학교	多樂 : 다양한 즐거움
김세미	배재대학교	다샘
김세미	배재대학교	안녕, 친구들!
박수빈 김만수(지도교수)	한밭대학교	시장에 가면
최고요	GOCHAE	Withered
김가영 노황우(지도교수)	한밭대학교	Dream Friends 아트토이 패키지 디자인
이호성	우송정보대학교	그린에너지로 움직이는 수소자동차
김재우	대전과학기술대학교	당신은 이 문을 나오실 수 있습니까?
이윤정	창원대학교	21세기 한국의 고려청자와 조선백자
김진오	영남대학교	Follio
김진오	영남대학교	P-ZONE
이신화 노황우(지도교수)	한밭대학교	뉴트리플랜 펫 푸드 패키지 리디자인
이주희 황영현 최인광 김지현(지도교수)	한밭대학교	함께, 거를
배성철	대구대학교 대학원	SLIDE COCK
최도준	대전대학교	창조구조 Changjo Mechanism
배성철	대구대학교 대학원	HANDY COOK
이가현	안양대학교 안양캠퍼스	다접魚
이윤정	창원대학교	休(휴)
조수민	상명대학교	Fill it with something
박수민 이성운 이수연	한밭대학교	마밍(Momming)
이윤정	창원대학교	거북
이서진 노황우(지도교수)	한밭대학교	하루건강곡물 패키지 디자인
이은지 조민영(지도교수)	한밭대학교	건강한 출근길



수상자	소속	작품명
박해지 정해진 성민정	대구가톨릭대학교	우리들의 건강지킴이 5분 체조달력
이은지 노황우(지도교수)	한밭대학교	네스프레소 패키지 디자인
윤예지 노황우(지도교수)	한밭대학교	그래놀라 패키지 리디자인
이현지 이승희	한밭대학교	one ground
이상현	대전대학교	한밭민담
차정욱	홍익대학교 세종캠퍼스	DOT CAM
송에스더	한남대학교	Diatomite Jar
박수민 이성운 박민영	한밭대학교	하늘의 틈새
이상명	일반	Add Box : for people
이윤정	창원대학교	Form Follows Basic Figure
최다빈 김만수(지도교수)	한밭대학교	완벽한 각도의 세계(삼성 갤럭시 Z Flip3)
민대홍 노황우(지도교수)	한밭대학교	더이든한복 패키지디자인
손용민	전북대학교	liiflo, bloom your own flower
박수민 이성운 박민영	한밭대학교	소재로(소람터와 소행길)
민대홍 조민영(지도교수)	한밭대학교	OK대전어플 광고디자인
김민서	호서대학교	캠벨얼리의 재탄생!
강나영 한유지	울산대학교	대전 제2시립도서관 아이덴티티 디자인 개발 '드림플레이스대전'
배수빈 손연주 이상장(지도교수)	계원예술대학교	THE RED HOUSE
황인재	대전대학교	Life in Pixel
이혜령	유한대학교	퍼플의 찬사
박수민 김도경 박민영	한밭대학교	나잇츠
박한솔	배재대학교	플뢰르케이션
강은서 노황우(지도교수)	한밭대학교	청키 패키지 리디자인
박소미 김두한(지도교수)	동서울대학교	2021 대전 사이언스 페스티벌 포스터
이소망	조선대학교	COMPACT BURNER
김채영 종유경 김수민 심유진	일반	최후의 디저트
이소망	조선대학교	멀티펫
유연지 노황우(지도교수)	한밭대학교	한빛탑 오르골 디자인 및 패키지 디자인 <GGOOM BOX>
김가연	대전대학교	TEXT URE
최지원 김채원 임준빈(지도교수)	대구가톨릭대학교	Re-Water
이혜령	유한대학교	흐르는 시간 속에 너와 나
이정호 김만수(지도교수)	한밭대학교	경례가 아닙니다
방찬영 조민영(지도교수)	한밭대학교	대전광역시 한눈에 OK
이은빈	호서대학교	'대전의 맛' 홍보캐릭터 '마시'
조배정	한밭대학교	WISHLIST
김유리	배재대학교	GRANCE (향수 패키지)
남지문 남석원	홍익대학교	REMINISCENCE: Mobility for social isolation
이윤재	배재대학교	한량 소곡주
김태희 강지원	한밭대학교	따숨
최재성 이수빈 박수민 신창범(지도교수)	한밭대학교	WIBO
박윤호 한규일 박해설 육연식 이상장(지도교수)	계원예술대학교	休林
김선영 정덕열(지도교수)	한밭대학교	대전 신세계 백화점 아쿠아리움
한옥희	충남대학교	2021 Survive
한옥희	충남대학교	Sub. 3 upcycle dress
최준형	배재대학교	키덴 어린이 치약
김선영 노황우(지도교수)	한밭대학교	With Protein
김도연	목원대학교	데이티나이티 차 패키지
김가희 김두한(지도교수)	동서울대학교	한바탕투어

수상자	소속	작품명
이수아 김소영(지도교수)	대덕대학교	BAUMKUCHEN의 브랜드 디자인
허수정	한밭대학교	Controdiction
황인재 장현민	대전대학교	Exxxpo 2023
장수동 김소영(지도교수)	대덕대학교	소재동 브랜드아이덴티티 디자인
이다빈 김소영(지도교수)	대덕대학교	대전중합사회복지관 브랜드&패키지디자인
이승훈	한밭대학교	TO1 : Two OR 1
김유정	인하공업전문대학	대전 한밭수목원 마스코트 캐릭터 디자인
김수현	목원대학교	맛있게 놀자, 대전!
최현웅	우송대학교	미닛메이드 캔 리 디자인
봉희지 노황우(지도교수)	일반	럽티(LUV TEA) 패키지 리디자인
이정호	한밭대학교	당신의 목적지
최지인	호서대학교	역사를 인쇄하다, 대전인쇄특화거리
강문주	인하공업전문대학	빛을 따라 걷다, 대전 스카이라드
정지윤 조민영(지도교수)	한밭대학교	환경보호 광고디자인
김보경	한남대학교	천광지귀
김지연	전북대학교	옴아트 전시회
서승오	충남대학교	KR STREET
이준영 조민영(지도교수)	한밭대학교	집을 지켜주세요
한승아	전북대학교	실종아동 공익광고 캠페인
서지영	한남대학교	임
이진서	목원대학교	고토리 브랜드 포스터
진유경 김소영(지도교수)	대덕대학교	러쉬를 위한 BI & 패키지 디자인
진유경 김소영(지도교수)	대덕대학교	유성운천을 위한 패키지 디자인
성은채	목원대학교	토끼의 눈물
김진혁 김기범	계원예술대학교	포가드(Foguard)
김현지	일반	PURO
이명환 박세민 조인희 최규한(지도교수)	배재대학교	만공차등 Q-sight
이하영 노황우(지도교수)	한밭대학교	소금시장 활성화를 위한 프리미엄 소금 브랜드 비온뒤첫소금 패키지 리디자인
박해빈 이지윤 김나영 배예슬 정상목(지도교수)	배재대학교	소재동 가이드 키트
오채현 송윤아 김예진 최규한(지도교수)	배재대학교	P-index 만공차등
석송린	세명대학교	대전 대동 하늘공원 편집디자인
김지현 이나현 백서영(지도교수)	한밭대학교	열두달장독대 리브랜딩 프로젝트
추다민	대전대학교	산업 요소수익(Industry Factor Income)
김신진	호서대학교, KDM+1기	Visual Vaccine Package
강미라	일반	新花鳥圖 (신화조도)
박지현 송희찬	목원대학교	워터서플리먼트 Daily Water Waily
전찬우 김영래 김민지 이현이(지도교수)	대전과학기술대학교	대전 유아숲에서 놀자
김지우 노황우(지도교수)	한밭대학교	데일리콤마 디퓨저 패키지 리디자인
장현민 하태경 오정연	대전대학교	기다림의 즐거움 Wait ing
오성국 김만수(지도교수)	한밭대학교	주차 하시겠습니까?
이서연 손동욱 이현이(지도교수)	대전과학기술대학교	대전 청년공간 '청춘스립' 카드뉴스
최명길	목원대학교	세상에서 가장 안전한 방패
오준서	영남대학교	Claset
추다민	대전대학교	장인열전(Chang Jo-Gil Artisan Biography)
오준서	영남대학교	Teamble : Tea Maker Tumbler
오준서	영남대학교	산바람 : SANBARAM
오준서	영남대학교	Hiito : multi gas heater
장환욱 정덕열(지도교수)	한밭대학교	백신맛고 떠나는 여행

수상자	소속	작품명
최명길	목원대학교	거기서 멈추세요!
김유진 최도준 송가연	대전대학교	Hello, Timee (헬로 타이미)
이영지	호서대학교(아산)	대전광역시 꿈돌이 찾기 투어
김한별	세명대학교	Duchamp Exhibition
전예원 전승준	한남대학교	태양의 움직임, 그 안에 우리
김나영	배재대학교	MZ세대를 위한 게이홀
장진우	영남대학교	1015
정우성 김두한(지도교수)	동서울대학교	REAL JOGGING TREADMILL
장환옥 정덕열(지도교수)	한밭대학교	여행을 간다 걱정없이
장진우	영남대학교	마트료시카 투척용소화기
장진우	영남대학교	점자 발판
박진수 감지욱 전승준 한서현	한남대학교	Unkown
정다혜 김두한(지도교수)	동서울대학교	new friends
김주원 박연미 김수빈 마예린 이상장(지도교수)	계원예술대학교	zone
윤보영 신고은 이고은 이상창(지도교수)	계원예술대학교	Green Guard
우혜경 김만수(지도교수)	한밭대학교	거울아거울아, 누가 제일 예쁘니?
김민수	영남대학교	Drop
박은우 이유림 김만수(지도교수)	한밭대학교	대전 청소년 위캔센터 포스터
김용민 김만수(지도교수)	한밭대학교	유점도시 대전
추하늘	세명대학교	대전시립사찰박물관 통합서비스 가온
윤예진	우송정보대학교	수소에너지 바로알기
전누리 조민영(지도교수)	한밭대학교	대전 시민공영자전거 타슈 광고디자인
윤수연 김희진 김두한(지도교수)	동서울대학교	한밭수목원 리플렛 및 굿즈
민소은	목원대학교	으능정이 페스티벌
최소현	목원대학교	유성온천 도시재생 프로젝트, 온도
이아영 조민영(지도교수)	한밭대학교	타슈(Tashu), 건강을 위한 운동이 환경을 위한 운동이 됩니다
박가영	우송정보대학교	도심 속 자연과 힐링의 공간 한밭수목원
서경	일반	다시 기억하고 싶은 그리운 향기를 담다, LEAUM
최한결 이종은 이해령	목원대학교	효와 함께하는 효문화 뿌리축제
김지현	한밭대학교	아이들의 등대
안형준 노황우(지도교수)	한밭대학교	맥심 카누 디카페인 패키지 리디자인
김민수	영남대학교	Organize Pen
조승미 장환옥 백서영(지도교수)	한밭대학교	대전의 깃대종 감돌고기 캐릭터
신민경 서은유	목원대학교	색이 담겨있는 유성온천
류유정 김만수(지도교수)	한밭대학교	교가산책
이종은 이해령 최한결	목원대학교	사이언스 시티 대전 포스터
장진우	영남대학교	Tangent
윤홍원 정덕열 오영롱 서애진	주식회사 디엠엑스	한국테크 CI 리뉴얼
윤예진	우송정보대학교	인생은 시작의 연속
신민경 서은유	목원대학교	유성온천에 쏘옥 피로가 싸악
김민경 김계리	우송대학교	고요한 빛
박가영	우송정보대학교	전기를 만드는 나무 솔라트리
이다연 백서영(지도교수)	한밭대학교	유성장(북합문화공간)리플렛디자인
한지희 김두한(지도교수)	동서울대학교	대전와인페어굿즈
이채림 노황우(지도교수)	한밭대학교	휴식한잔 건강차 패키지 디자인
이채련 이지현 박아연	대전대학교	창조길의 첫째와 막내
조서현	충남대학교	충남대학교 마스크트 캐릭터

수상자	소속	작품명
전수민 이현미(지도교수)	대덕대학교	달조각을 위한 브랜드 & 패키지 디자인
이다연 노황우(지도교수)	한밭대학교	과일담금주키트 ‘청담주’ 의 패키지 디자인
이혜령	목원대학교	유성온천문화축제
김민수	영남대학교	Filter dustpan
장건희 류제율 박상일	목원대학교	4차산업의 모든 대전
장진우 이지윤	영남대학교	백색향기
김민지	충남대학교	NFT 컨텐츠 캐릭터 핀&폼
임성진	일반	MEGA CITY DAEJEON
장진우	영남대학교	PMB
오수빈 김다희 김유진	한남대학교	국보를 담은, 국보를 닮은 한방 화장품 ‘유수화’
김지윤	세명대학교	태백 산능 축제는 우리가 지킨다!
황정연	목원대학교	대전을 설계하다
고세라	한밭대학교	THE LAST SEEKER 게임 패키지
강송비	전북대학교	활기찬 2023년
박신영 이지현	한밭대학교	Cinema Box
홍수진	우송정보대학교	바다에서 얻는 해양에너지 친환경에너지에 도전하다
김희진 윤수연 김두한(지도교수)	동서울대학교	애견 스마트 자판기 및 APP
이채은	우송정보대학교	탄생화를 활용한 생활 디자인 제안
전인환 박종원 이규동 이종숙(지도교수)	경기과학기술대학교	Makers
고세라	한밭대학교	대전 계족산 맨발축제 디자인
김유주 노황우(지도교수)	한밭대학교	대전의 원막걸리
김지윤	세명대학교	제주 푸른 밤, 두 눈이 즐거운
박하정	배재대학교	Zkime 지키미
유시후	전북대학교	2023 타이포 일력 디자인
오현경 김두한(지도교수)	동서울대학교	와니&레니
김호재 조상우 양우열	목원대학교	소제동 카페거리 문화축제 홍보 포스터
양준석	대전대학교	SCIENCE UTOPIA
최다영 김만수(지도교수)	한밭대학교	다시 그려진 마을, 소제동 철도관사촌
김혜원 이현이(지도교수)	대전과학기술대학교	대학생들, 중도탈락?!
강동준	조선대학교	긍정[肯定]의 봄날, 2022
박하정	배재대학교	Dani Mackenzie 데니 맥켄지
장진우 김민주 김수빈	영남대학교	BEE
최윤지 김도효 우수진 김혜원 장혜신 김지현(지도교수)	한밭대학교	마음 맞추기
이성운 김예린	한밭대학교	라이팅업 (Writing up)
장환옥 노황우(지도교수)	한밭대학교	대전의편빵 더 편빵
최지영	배재대학교	SMALiD(에스메리드)
한서현 박진수	한남대학교	오도방정 화과자 패키지 디자인
유나영 조민영(지도교수)	한밭대학교	타지말고 타슈!
홍지수 성시현 전인환	경기과학기술대학교	양팡몬드 : 어린이교통안전체험관
김하영 김민지 이현이(지도교수)	대전과학기술대학교	청년공간에 다 있슈~
김유호 하판덕(지도교수)	호서대학교	힐링하고 싶다면 대전 여행을 떠나요~
정보희 김만수(지도교수)	한밭대학교	당연한 것이 당연하지 못한 현실
이채은	우송정보대학교	또 다른 시작
조수정 조민영(지도교수)	한밭대학교	온통대전과 함께 코로나를 극복하자
윤예지 정덕열(지도교수)	한밭대학교	백신으로 일상을 되돌릴 수 있습니다
송종혁	한밭대학교	마가오시 k6 패키지 리디자인
양우열 조상우 김호재	목원대학교	시간이 흘러도 소제동
이하영 정덕열(지도교수)	한밭대학교	성심당 옛맛숨씨



수상자	소속	작품명
황소윤 이원희 이상장(지도교수)	계원예술대학교	안내견 하네스
조수봉 김두한(지도교수)	동서울대학교	왔슈
신민경 서은유	목원대학교	대전구경도 식후경
전선은	목원대학교	대전한복페스티벌
최은아	우송정보대학교	바이브 뮤직 모바일 디자인
이하영 정덕열(지도교수)	한밭대학교	고장난 일상 백신으로 고치기
정채린 최지연	건양대학교	망원동티라미수
박은진 김대희 소민지 한상만(지도교수)	계명대학교	라인비
박진희	충남대학교	대전 소재 이유식 브랜드 루솔 캐릭터 디자인
방찬영 노황우(지도교수)	한밭대학교	ColdBrew
허성아	한남대학교	타이포그래피를 이용한 대전 판소리 축제 포스터 디자인
김민주	영남대학교	Hug-v
선우지호 김승민(지도교수)	한밭대학교	PiKi
최다연	영남대학교	Foody (푸드)
조수정 노황우(지도교수)	한밭대학교	우리땅에서 자란 건강원물칩 채소미각
정채린 최지연	건양대학교	For you
최재혁 하승철 이상장(지도교수)	계원예술대학교	FlowCap
백지혜	대전대학교	두둑치트 엑스포 (Doodoomchit Expo 2021)
이가은 이유나 강현규 최규한(지도교수)	배재대학교	모스락
김다훈 고명준 노영수(지도교수)	목원대학교	이음
이해미 장예진	세명대학교	대학생 코알라 이모티콘
김소정	상명대학교 천안캠퍼스	함께 보는 대전- 대전 캔들
강수빈 팽유정 이정민 최영광 정구필(지도교수)	대전과학기술대학교	연화무늬창살 장식장
김민수	영남대학교	Dogether - 강아지 유치원 모빌리티
조승미 장환욱 백서영(지도교수)	한밭대학교	대전 제로웨이스트 은영상점
박태연 고명준 김민주 노영수(지도교수)	목원대학교	Remember Remind
전서연 김영채 박성은 한지원 김지현(지도교수)	한밭대학교	해류물해리 : 가뭄 후에 오는 시원한 빗줄기
김수빈	전북대학교	굴차브랜드 굴빛당 패키지 디자인
윤지환	세명대학교	대전칼국수축제 캐릭터 사골칼국수
김은지 양윤지	유한대학교	대전관광굿즈 패키지
최현주 조인희 이다빈 정상목(지도교수)	배재대학교	유레카
장환욱 조승미 백서영(지도교수)	한밭대학교	대전 공정생태관광 더 많은 이현마을 홍보 포스터 및 배너
김하은	우송정보대학교	친환경 발전, 양수발전이란?
박해빈 이지윤 이승지 최규한(지도교수)	배재대학교	LDF&논스톱서비스
이현아	호서대학교	자존감 지킴이 캐릭터 <지킴리즈>
이충범 이기연 신민영 신지욱 이상장(지도교수)	계원예술대학교	BAY
손민호 이다은 이승훈 서인동 신창범(지도교수)	한밭대학교	CAPELLA
이수아	우송정보대학교	초보견주를 위한 맞춤형 도우미, 명명백서
김수빈	전북대학교	유기동물 방지 캠페인 러브포포 아이덴티티 디자인
박수인 김두한(지도교수)	동서울대학교	대전효문화뿌리축제 포스터 디자인
백지혜 이상현 윤채원	대전대학교	창조길 (대전 원동 철굴거리)
전선영	일반	대청수산 표고버섯
조윤선 박찬호 송유선 임수혜 김승민(지도교수)	한밭대학교	논프
최현주 이윤희 이다빈 최규한(지도교수)	배재대학교	만공차등
이지나 백서영(지도교수)	한밭대학교	기부 애플리케이션 ‘한밭페이’의 캐릭터 디자인
손현 박아연 양해인	대전대학교	사진 관리 및 기기 연동 앨범 어플리케이션 [Memorybox]
권미선 노황우(지도교수)	한밭대학교	Run-Deep Coffe 패키지 디자인
이소민	상명대학교	대전에서, 그 가을

수상자	소속	작품명
김지원 노황우(지도교수)	한밭대학교	배건패키지_배지푸드
유나영 노황우(지도교수)	한밭대학교	보성다원 차 패키지
송재우 권현중 김덕순(지도교수)	배재대학교	우리가 알지 못한 대전시의 야경
장현민	대전대학교	매트릭스 시티(Matrix City)
윤예란 오정연 김지수	대전대학교	십이세신
김지원 노황우(지도교수)	한밭대학교	소산록의 목련차 패키지디자인
김혜빈 최미연 장재용 송성은 김지현(지도교수)	한밭대학교	36.5(Space_마음을 채우다)
김채원	한밭대학교	하이코닉(HI-CONIC)
진안양	충남대학교	T-flower
배정수	안산공업고등학교	safety dispenser
김다영	전북대학교	CONTINEW GAMES
김수민 백서영(지도교수)	한밭대학교	도맷! 누룽지 BI, 패키지 스티커, 리플렛 디자인
민수경 백서영(지도교수)	한밭대학교	참살이사회적협동조합 재능기부 프로젝트
이하윤 이다희 노영수(지도교수)	목원대학교	Ever blooming
이현아	호서대학교	왕실의 정원 페이퍼아트 잡지 광고
이연우	목원대학교	올바른 마스크 착용
이채림 김지우 백서영(지도교수)	한밭대학교	사공설 말하는미술 대전시 광고디자인
황선혜	목원대학교	한국의 미
윤예란 오정연 김지수	대전대학교	창조길의 산증인 노장을 만나러갑니다.
지채원	목원대학교	대전 뽕지순례
이상현 백지혜 윤채원	대전대학교	창조길24시
김서연 조민영(지도교수)	한밭대학교	크레올라 광고 디자인
김필하	목원대학교	Verbal Violence
조윤욱 노황우(지도교수)	한밭대학교	한옥찜닭
김근하	대전대학교	복작복작
윤예란	대전대학교	Corner in Corner
김지우	한밭대학교	아이의 작은 소리에 귀를 기울여주세요
조소은	고려대학교	고용주 님!
권기윤	영남대학교	EUNOIA(유노이아)_저시력 장애인을 위한 새로운 카메라 디자인
진창조	한밭대학교	기술유희, 국가가 사라질 수도 있습니다.
진창조	한밭대학교	산업보안에 파란불은 없습니다.
임윤범	우송정보대학교	‘Dreamer land’
이채린 지채원 이서경	목원대학교	대전마블
김유진 노황우(지도교수)	한밭대학교	천연염모제 ‘창포’ 패키지 디자인
조민희 박한나 김태희 이지우 김지현(지도교수)	한밭대학교	터널 끝의 빛
이수혁 이영남(지도교수)	일반	woowe
김수경 문서진 송시은 임채은 이상장(지도교수)	계원예술대학교	Banet 기저귀 교환대
이예진	전북대학교	Tea Party With Witch
문지은	배재대학교	페르아
백지혜	대전대학교	성심이가변하네.ttf (Sungsim Variable Font.ttf)
김고은	동의대학교	다을:대
박정용	국민대디자인대학원	쿨쿨스튜디오 캐릭터 디자인



제30회 대전디자인공모전

운영위원 ·

심사위원 명단

제30회 대전디자인공모전 운영위원 •



배재대학교
아트엔웹툰학과 교수
김 덕 순



대덕대학교
시각디자인과 교수
김 소 영



디자인인포협동조합
대표
김 유 현



대전과학기술대학교
광고홍보디자인과 교수
나 인 선



플레이어
대표
남 승 범



한밭대학교
시각디자인학과 교수
노 황 우



우송대학교 미디어
디자인영상전공학과 교수
박 종 빈



디자인존
대표
성 미 옥



더인터플랜㈜
대표
송 도 영



한밭대학교
산업디자인학과 교수
신 창 범



오솔팻
대표이사
오 성 진



대전대학교 커뮤니케이션
디자인학과 교수
유 정 미



한남대학교
융합디자인학과 교수
이 병 훈



가디언
대표
이 상 원



(사)대전디자인기업협회
회장
이 재 준



목원대학교
미술디자인대학 교수
이 중 우



대전과학기술대학교
광고홍보디자인과 교수
이 현 이



대전대학교 커뮤니케이션
디자인학과 교수
임 진 호



목원대학교
미술디자인대학 학장
임 현 빈



청주대학교
산업디자인과 교수
정 용 진



충남대학교
디자인창의학과 교수
조 성 환



배재대학교
아트엔웹툰학과 교수
최 규 한



921그래픽스
대표
최 동 석



한남대학교
조형예술학부 교수
사 희 민



충남대학교
디자인창의학과 교수
오 치 규

제30회 대전디자인공모전 1차 심사위원 명단 •

성명	소속	직위
윤병권	디자인이투이	대표
김상률	유나이티드브랜드	대표
오재호	㈜디자인피플	대표
김성현	(재)부산디자인진흥원	팀장
김승현	㈜노루페인트	수석/팀장
김민아	디자인스튜디오	대표
최희영	대전대학교	교수
류철호	건양대학교	교수
노현지	(주)밴스랜드코리아	실장
이현미	Edge디자인	대표
이원제	상명대학교	교수
김성학	대전대학교	교수
정강욱	한남대학교	교수
신희경	세명대학교	교수
목선희	크라운해태	실장
최석준	(재)한국디자인연구재단	부이사장
곽승원	조이디자인	대표
이승재	코랄디자인	대표
윤흥순	목원대학교	교수
이준희	아타플래닝디자인	대표
최혜정	더위터멜론	이사
고혁	본파트너스	대표
왕시호	네이버	과장
이성원	네이버	과장
엄영식	항공우주연구원	책임
백대현	그래픽스와이즈	대표
송계영	충남대학교 산업공예	교수

제30회 대전디자인공모전 2차 심사위원 명단 •

성명	소속	직위
윤병권	디자인이투이	대표
노현지	(주)밴스랜드코리아	실장
신희경	세명대학교	교수
최알버트영	한양대학교	교수
목선희	크라운해태	실장
최석준	(재)한국디자인연구재단	부이사장
이승재	코랄디자인	대표
백대현	그래픽스와이즈	대표



발 행 2021. 12. 01

발 행 인 윤병문

발 행 처 (재)대전디자인진흥원
대전광역시 유성구 테크노9로 35
www.didp.or.kr

총괄책임 전영옥

실무책임 유푸름, 이성규, 엄태호



